

## Upínací šrouby • s čípkem z plastu

22760.0642



### Popis produktu

Upínací šrouby mohou být použity k šetrnému sevření nebo upnutí vřeten, os, hřídelí a dílů s dokončeným povrchem.

### Materiál

#### Čep

- Termoplast POM, bílý

#### Šroub

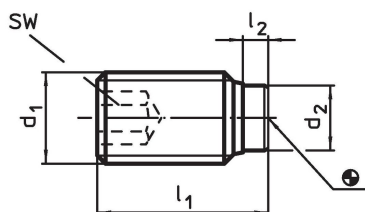
- Nerez 1.4305

### Další informace

#### Další produkty

- Upínací šrouby, s čípkem z mosazi

### Výkres s rozměry



### Informace pro objednání

| Rozměry        |                |                |                | SW   | min.  max. |    |     | Obj. č.    |
|----------------|----------------|----------------|----------------|------|------------|----|-----|------------|
| d <sub>1</sub> | l <sub>1</sub> | l <sub>2</sub> | d <sub>2</sub> | [mm] | [°C]       |    | [g] |            |
| Nerez          |                |                |                |      |            |    |     |            |
| M4             | 7              | 1              | 2              | 1,5  | -30        | 80 | 0,3 | 22760.0642 |

### Shoda

#### Vyhovuje RoHS

V souladu se směrnicí 2011/65/EU a směrnicí 2015/863.

#### Neobsahuje látky SVHC

Žádné látky SVHC s obsahem vyšším než 0,1% hm. - seznam SVHC k 23.01.2024.

#### Neobsahuje látky Proposition 65

Neobsahuje látky Proposition 65.

<https://www.P65Warnings.ca.gov/>

#### Bez konfliktních minerálů

Tento produkt neobsahuje žádné látky označené jako "konfliktní minerály" jako je tantal, cín, zlato nebo wolfram z Demokratické republiky Kongo nebo sousedních zemí.