

## Upínací šrouby • s čípkem z plastu

22760.0255



### Popis produktu

Upínací šrouby mohou být použity k šetrnému sevření nebo upnutí vřeten, os, hřídelí a dílů s dokončeným povrchem.

### Materiál

#### Čep

- Termoplast POM, bílý

#### Šroub

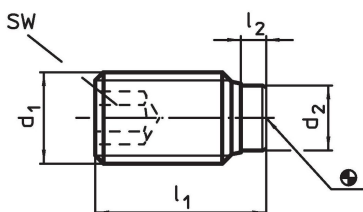
- Ocel, brynýrovaná

### Další informace

#### Další produkty

- Upínací šrouby, s čípkem z mosazi

### Výkres s rozměry



### Informace pro objednání

Rozměry				SW				Obj. č.
d <sub>1</sub>	l <sub>1</sub> ~ [mm]	l <sub>2</sub> ~	d <sub>2</sub>		min.	max.		
<b>Ocel</b>								
M5	17	1	3	2,5	-30	80	1,6	22760.0255

### Shoda

#### Vyhovuje RoHS

Obsahuje olovo - vyhovuje dle výjimek 6a / 6b / 6c

#### Obsahuje látky SVHC >0,1% hm.

Obsahuje olovo - seznam SVHC [REACH] k 23.01.2024

#### Obsahuje látky Proposition 65



Olovo může při výskytu způsobit rakovinu a reprodukční poškození.  
<https://www.P65Warnings.ca.gov/>

#### Bez konfliktních minerálů

Tento produkt neobsahuje žádné látky označené jako "konfliktní minerály" jako je tantal, cín, zlato nebo wolfram z Demokratické republiky Kongo nebo sousedních zemí.