

## Opěrky výkyvné

22730.0458



### Popis produktu

Opěrky výkyvné lze použít pro vestavbu do upínacích elementů jako dorazy, podpěry nebo opěrné patky.

### Materiál

#### Koule

- Nerez 1.3541, niklovaná

#### Tělo

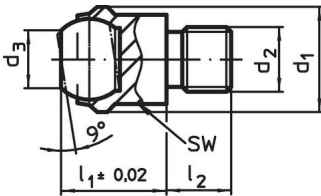
- Nerez 1.4057, zušlechtěná

### Další informace

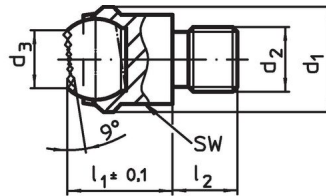
#### Poznámky

Kulička zajištěná proti přetočení.  
Hodnoty zatížitelnosti platí také pro provedení z nerezí.

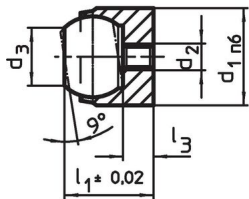
### Výkres s rozměry



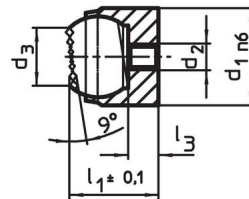
Obr. 1



Obr. 2



Obr. 3



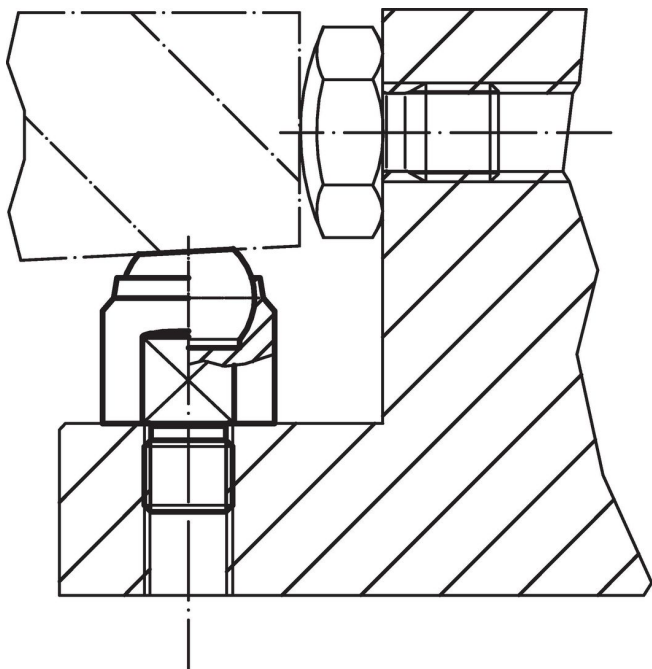
Obr. 4

### Informace pro objednání

Rozměry					Průměr kuličky	Montážní otvor		Zatížitelnost při statickém zatížení <sup>1)</sup> max. [kN]	Utahovací moment max. [Nm]	[g]	Obj. č.
d <sub>1</sub> n6	d <sub>2</sub>	d <sub>3</sub>	l <sub>1</sub>	l <sub>3</sub> max.		Ø H7	Hloubka min. [mm]				
s lícovaným uchycením, kulička s ploškou, dosedací plocha hladká – obrázek 3, Nerez											
18	M4	10,5	17	4	16	18	8	25	2,9	29	22730.0458

<sup>1)</sup> Platí jen tehdy, je-li dodržena minimální hloubka otvoru.

## Příklad použití



## Shoda

### Vyhovuje RoHS

V souladu se směrnicí 2011/65/EU a směrnicí 2015/863.

### Neobsahuje látky SVHC

Žádné látky SVHC s obsahem vyšším než 0,1% hm. - seznam SVHC k 23.01.2024.

### Neobsahuje látky Proposition 65

Neobsahuje látky Proposition 65.  
<https://www.P65Warnings.ca.gov/>

### Bez konfliktních minerálů

Tento produkt neobsahuje žádné látky označené jako "konfliktní minerály" jako je tantal, cín, zlato nebo wolfram z Demokratické republiky Kongo nebo sousedních zemí.