

## Opěrky výkyvné

### 22730.0452



#### Popis produktu

Opěrky výkyvné lze použít pro vestavbu do upínacích elementů jako dorazy, podpěry nebo opěrné patky.

#### Materiál

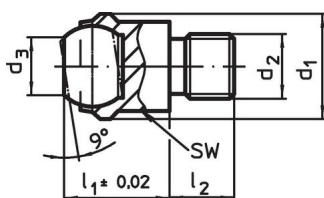
- Koule**
- Nerez 1.3541, niklovaná
- Tělo**
- Nerez 1.4057, zušlechtěná

#### Další informace

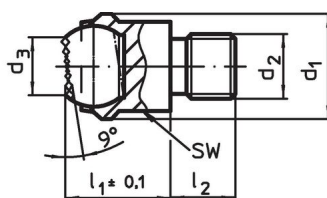
#### Poznámky

Kulička zajištěná proti přetočení.  
Hodnoty zatížitelnosti platí také pro provedení z nerezí.

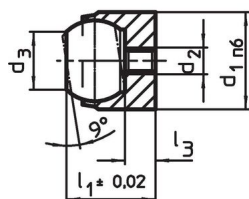
#### Výkres s rozměry



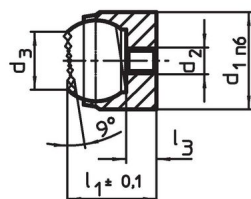
Obr. 1



Obr. 2



Obr. 3



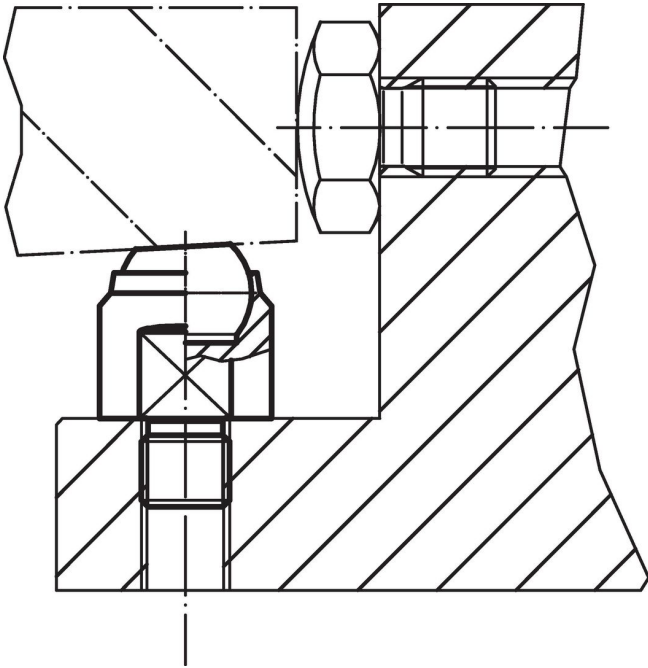
Obr. 4

#### Informace pro objednání

d <sub>1</sub> n6	d <sub>2</sub>	d <sub>3</sub>	Rozměry		Průměr kuličky	Montážní otvor		Zatížitelnost při statickém zatížení <sup>1)</sup> max. [kN]	Utahovací moment max. [Nm]	[g]	Obj. č.
			l <sub>1</sub>	l <sub>3</sub> max.		Ø H7	Hloubka min. [mm]				
			[mm]			[mm]					
s lícovaným uchycením, kulička s ploškou, dosedací plocha hladká – obrázek 3, Nerez											
12	M3	7,2	11	3,2	10	12	6	10	1,3	8	22730.0452

<sup>1)</sup> Platí jen tehdy, je-li dodržena minimální hloubka otvoru.

## Příklad použití



## Shoda

### Vyhovuje RoHS

V souladu se směrnicí 2011/65/EU a směrnicí 2015/863.

### Neobsahuje látky SVHC

Žádné látky SVHC s obsahem vyšším než 0,1% hm. - seznam SVHC k 23.01.2024.

### Neobsahuje látky Proposition 65

Neobsahuje látky Proposition 65.  
<https://www.P65Warnings.ca.gov/>

### Bez konfliktních minerálů

Tento produkt neobsahuje žádné látky označené jako "konfliktní minerály" jako je tantal, cín, zlato nebo wolfram z Demokratické republiky Kongo nebo sousedních zemí.