

## Opěrky výkyvné

22730.0330



### Popis produktu

Opěrky výkyvné lze použít pro vestavbu do upínacích elementů jako dorazy, podpěry nebo opěrné patky.

### Materiál

#### Koule

- Ložisková ocel, tvrzená, čistá

#### Tělo

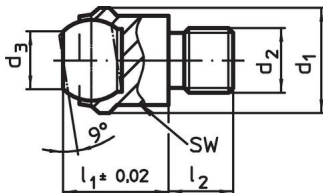
- Zušlechtěná ocel, kalená, fosfátovaná

### Další informace

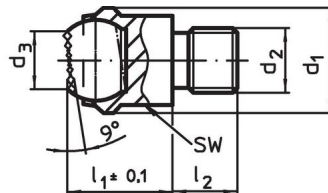
#### Poznámky

Kulička zajištěná proti přetočení.  
Hodnoty zatížitelnosti platí také pro provedení z nerezí.

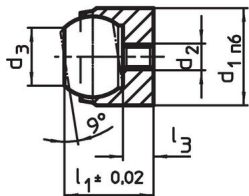
### Výkres s rozměry



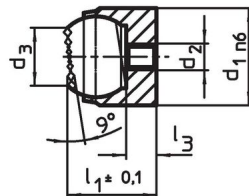
Obr. 1



Obr. 2



Obr. 3



Obr. 4

### Informace pro objednání

d <sub>1</sub>	d <sub>2</sub>	d <sub>3</sub>	Rozměry		Průměr kuličky	SW	Zatížitelnost při statickém zatížení max.	Utahovací moment max.		Obj. č.
			l <sub>1</sub>	l <sub>2</sub> -0,5			[kN]	[Nm]	[g]	
			[mm]							
30	M16	20	27	16	25	27	90	206	149	22730.0330

s vnějším závitem, kulička s ploškou, dosedací plocha rýhovaná – obrázek 2, Zušlechtěná ocel

## Příklad použití



## Shoda

### Vyhovuje RoHS

V souladu se směrnicí 2011/65/EU a směrnicí 2015/863.

### Neobsahuje látky SVHC

Žádné látky SVHC s obsahem vyšším než 0,1% hm. - seznam SVHC k 27.06.2024.

### Neobsahuje látky Proposition 65

Neobsahuje látky Proposition 65.  
<https://www.P65Warnings.ca.gov/>

### Bez konfliktních minerálů

Tento produkt neobsahuje žádné látky označené jako "konfliktní minerály" jako je tantal, cín, zlato nebo wolfram z Demokratické republiky Kongo nebo sousedních zemí.