

Opěrky výkyvné

22730.0318



Popis produktu

Opěrky výkyvné lze použít pro vestavbu do upínacích elementů jako dorazy, podpěry nebo opěrné patky.

Materiál

Koule

- Ložisková ocel, tvrzená, čistá

Tělo

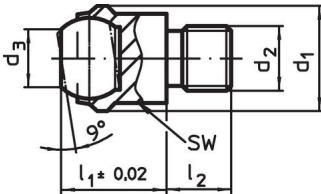
- Zušlechtěná ocel, kalená, fosfátovaná

Další informace

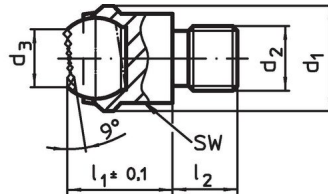
Poznámky

Kulička zajištěná proti přetočení.
Hodnoty zatížitelnosti platí také pro provedení z nerezí.

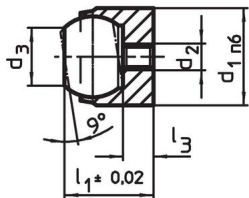
Výkres s rozměry



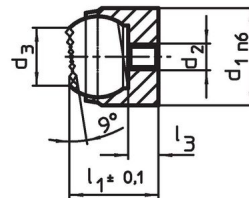
Obr. 1



Obr. 2



Obr. 3

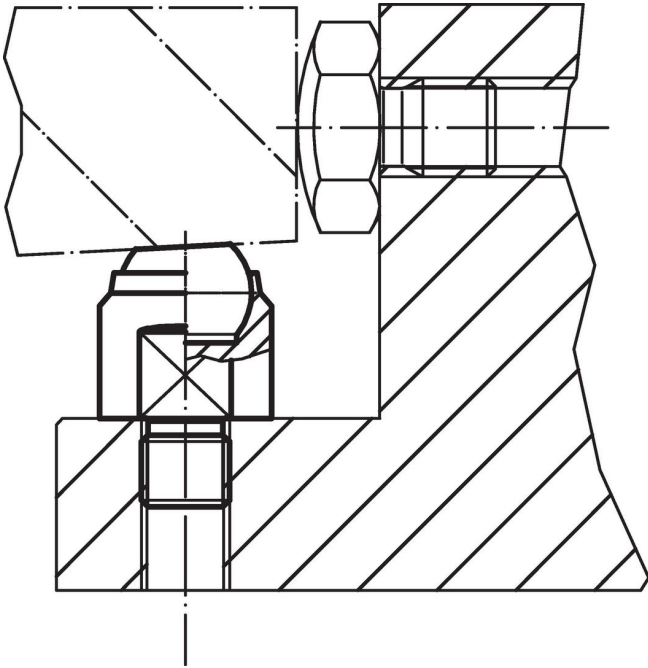


Obr. 4

Informace pro objednání

| d ₁ | d ₂ | d ₃ | Rozměry | | Průměr kuličky | SW | Zatížitelnost při statickém zatížení max. [kN] | Utahovací moment max. [Nm] | [g] | Obj. č. |
|--|----------------|----------------|----------------|---------------------|----------------|----|--|----------------------------|-----|------------|
| | | | l ₁ | l ₂ -0,5 | | | | | | |
| [mm] | | | | | | | | | | |
| s vnějším závitem, kulička s ploškou, dosedací plocha rýhovaná – obrázek 2, Zušlechtěná ocel | | | | | | | | | | |
| 20 | M8 | 10,5 | 18 | 10 | 16 | 17 | 25 | 25 | 38 | 22730.0318 |

Příklad použití



Shoda

Vyhovuje RoHS

V souladu se směrnicí 2011/65/EU a směrnicí 2015/863.

Neobsahuje látky SVHC

Žádné látky SVHC s obsahem vyšším než 0,1% hm. - seznam SVHC k 23.01.2024.

Neobsahuje látky Proposition 65

Neobsahuje látky Proposition 65.
<https://www.P65Warnings.ca.gov/>

Bez konfliktních minerálů

Tento produkt neobsahuje žádné látky označené jako "konfliktní minerály" jako je tantal, cín, zlato nebo wolfram z Demokratické republiky Kongo nebo sousedních zemí.