

## Čípky • s plastovou dosedací plochou

### 22691.0345



#### Popis produktu

Čípky s plastovou plochou se mohou použít jako podpěry, dorazy a přitlačné elementy, šetrné k povrchu. Chrání tak vysoce kvalitní povrchy obrobků před poškozením.

#### Materiál

##### Vložka

- Plast (PEEK), modrý

##### Základní těleso

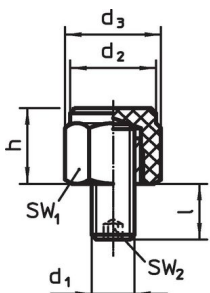
- Nerez 1.4305

#### Další informace

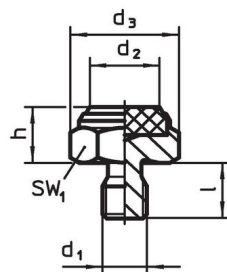
##### Další produkty

- Opěrky, s plastovou plochou, výkyvné
- Čípky

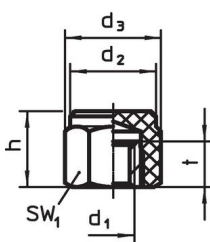
#### Výkres s rozměry



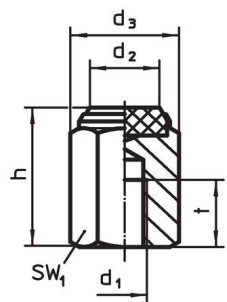
Obr. 1



Obr. 2



Obr. 3



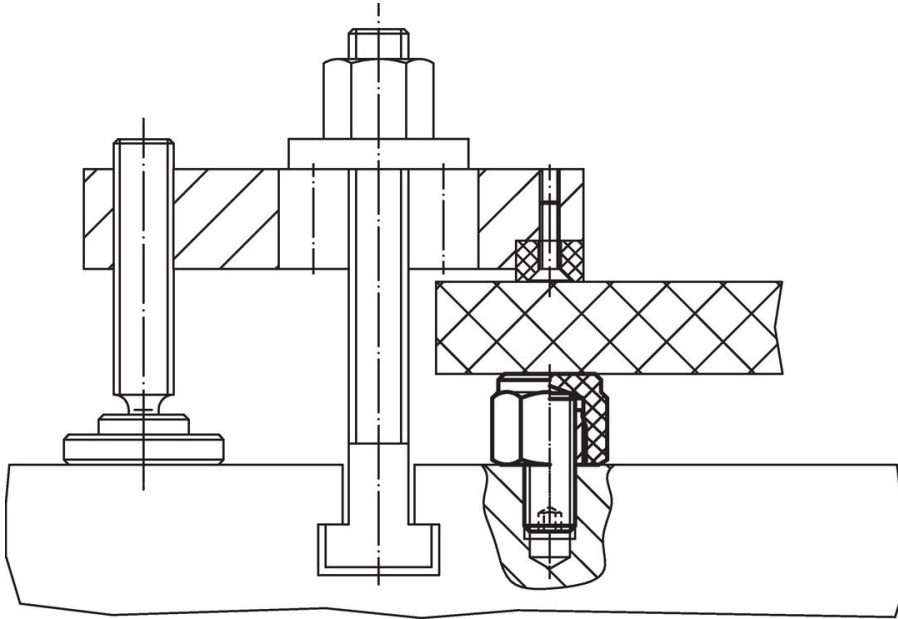
Obr. 4

#### Informace pro objednání

Rozměry					SW <sub>1</sub>	Zatížitelnost při statickém zatížení max.	Utahovací moment <sup>1)</sup> max.	min.   max.	[g]	Obj. č.
h ±0,1	d <sub>1</sub>	d <sub>2</sub>	d <sub>3</sub>	t	[mm]	[kN]	[Nm]	[°C]		
s vnitřním závitem, vložka z plastu (PEEK), dosedací plocha hladká – obrázek 4										
30	M12	17,5	25,2	18	22	22,5	60	-60   250	68	22691.0345

<sup>1)</sup> Utahovací momenty pro čepy s vnitřním závitem jsou dimenzovány pro závitové kolíky pevnosti 8. Šroubové spojení musí využít celou délku závitu.

## Příklad použití



## Shoda

### Vyhovuje RoHS

V souladu se směrnicí 2011/65/EU a směrnicí 2015/863.

### Neobsahuje látky SVHC

Žádné látky SVHC s obsahem vyšším než 0,1% hm. - seznam SVHC k 23.01.2024.

### Neobsahuje látky Proposition 65

Neobsahuje látky Proposition 65.  
<https://www.P65Warnings.ca.gov/>

### Bez konfliktních minerálů

Tento produkt neobsahuje žádné látky označené jako "konfliktní minerály" jako je tantal, cín, zlato nebo wolfram z Demokratické republiky Kongo nebo sousedních zemí.