

Čípky • s plastovou plochou

22691.0335



Popis produktu

Čípky s plastovou plochou se mohou použít jako podpěry, dorazy a přitlačné elementy, šetrné k povrchu. Chrání tak vysoce kvalitní povrchy obrobků před poškozením.

Materiál

Vložka

- Plast (PEEK), modrý

Základní těleso

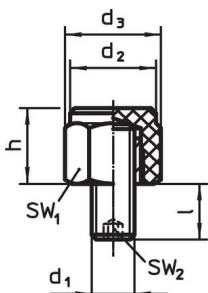
- Nerez 1.4305

Další informace

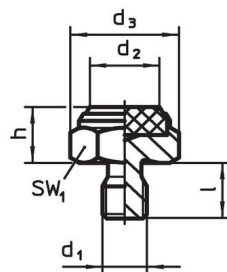
Další produkty

- Opěrky, s plastovou plochou, výkyvné
- Čípky

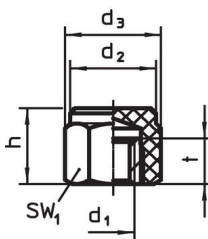
Výkres s rozměry



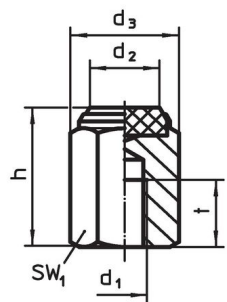
Obr. 1



Obr. 2



Obr. 3



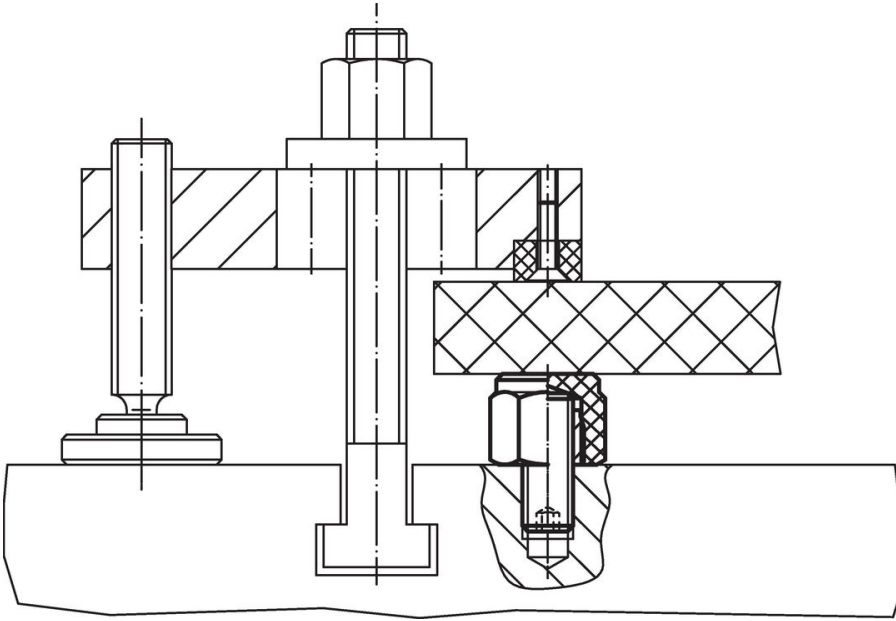
Obr. 4

Informace pro objednání

Rozměry					SW ₁	Zatížitelnost při statickém zatížení max.	Utahovací moment ¹⁾ max.	min. max.	Obj. č.	
h ±0,1	d ₁	d ₂	d ₃	t	[mm]	[kN]	[Nm]	[°C]	[g]	
[mm]					[mm]	[kN]	[Nm]	[°C]	[g]	
s vnitřním závitem, vložka z plastu (PEEK), dosedací plocha hladká – obrázek 4										
30	M10	14,5	21,9	15	19	15,5	32	-60 250	53	22691.0335

¹⁾ Utahovací momenty pro čepy s vnitřním závitem jsou dimenzovány pro závitové kolíky pevnosti 8. Šroubové spojení musí využít celou délku závitu.

Příklad použití



Shoda

Vyhovuje RoHS

V souladu se směrnicí 2011/65/EU a směrnicí 2015/863.

Neobsahuje látky SVHC

Žádné látky SVHC s obsahem vyšším než 0,1% hm. - seznam SVHC k 27.06.2024.

Neobsahuje látky Proposition 65

Neobsahuje látky Proposition 65.
<https://www.P65Warnings.ca.gov/>

Bez konfliktních minerálů

Tento produkt neobsahuje žádné látky označené jako "konfliktní minerály" jako je tantal, cín, zlato nebo wolfram z Demokratické republiky Kongo nebo sousedních zemí.