

## Čípky • s plastovou plochou

22691.0042



### Popis produktu

Čípky s plastovou plochou se mohou použít jako podpěry, dorazy a přitlačné elementy, šetrné k povrchu. Chrání tak vysoce kvalitní povrchy obrobků před poškozením.

### Materiál

#### Vložka

- Plast (PEEK), modrý

#### Základní těleso

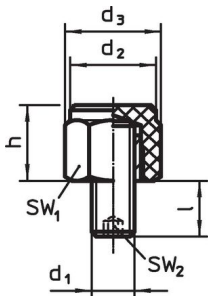
- Nerez 1.4305

### Další informace

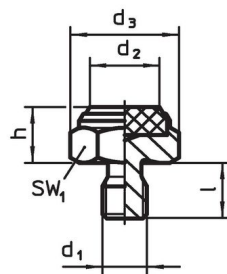
#### Další produkty

- Opěrky, s plastovou plochou, výkyvné
- Čípky

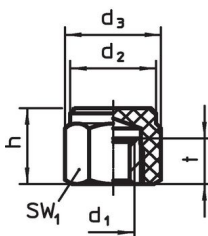
### Výkres s rozměry



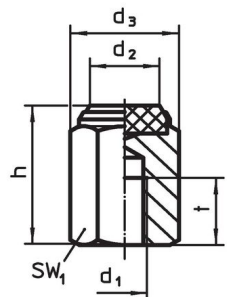
Obr. 1



Obr. 2



Obr. 3

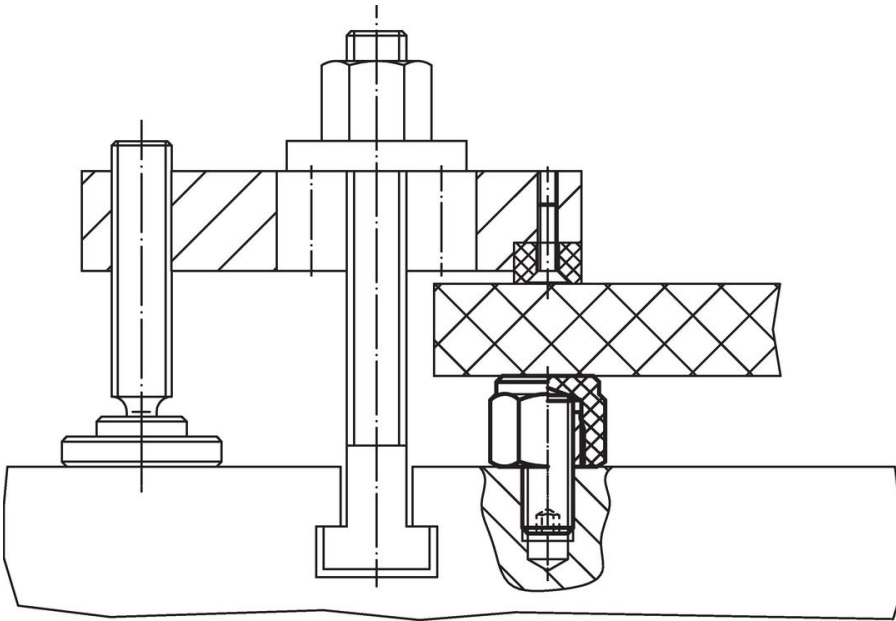


Obr. 4

### Informace pro objednání

Rozměry					SW <sub>1</sub>	Zatížitelnost při statickém zatížení max.	Utahovací moment max.	Teplota		Obj. č.	
h	d <sub>1</sub>	d <sub>2</sub>	d <sub>3</sub>	l				min.	max.		
±0,1					[mm]	[kN]	[Nm]	[°C]	[g]		
se šroubem, vložka z plastu (PEEK), dosedací plocha hladká – obrázek 2											
15	M12	17,5	25,2	14	22	22,5	60	-60	250	45	22691.0042

## Příklad použití



## Shoda

### Vyhovuje RoHS

V souladu se směrnicí 2011/65/EU a směrnicí 2015/863.

### Neobsahuje látky SVHC

Žádné látky SVHC s obsahem vyšším než 0,1% hm. - seznam SVHC k 27.06.2024.

### Neobsahuje látky Proposition 65

Neobsahuje látky Proposition 65.  
<https://www.P65Warnings.ca.gov/>

### Bez konfliktních minerálů

Tento produkt neobsahuje žádné látky označené jako "konfliktní minerály" jako je tantal, cín, zlato nebo wolfram z Demokratické republiky Kongo nebo sousedních zemí.