

## Čípky • s plastovou plochou

22691.0031



### Popis produktu

Čípky s plastovou plochou se mohou použít jako podpěry, dorazy a přitlačné elementy, šetrné k povrchu. Chrání tak vysoce kvalitní povrchy obrobků před poškozením.

### Materiál

#### Vložka

- Plast (PEEK), modrý

#### Základní těleso

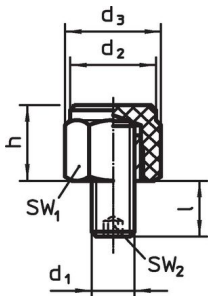
- Nerez 1.4305

### Další informace

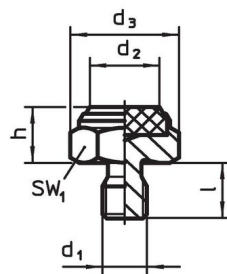
#### Další produkty

- Opěrky, s plastovou plochou, výkyvné
- Čípky

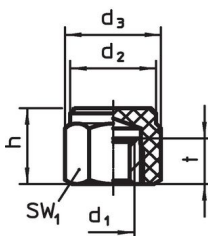
### Výkres s rozměry



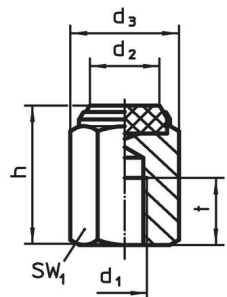
Obr. 1



Obr. 2



Obr. 3

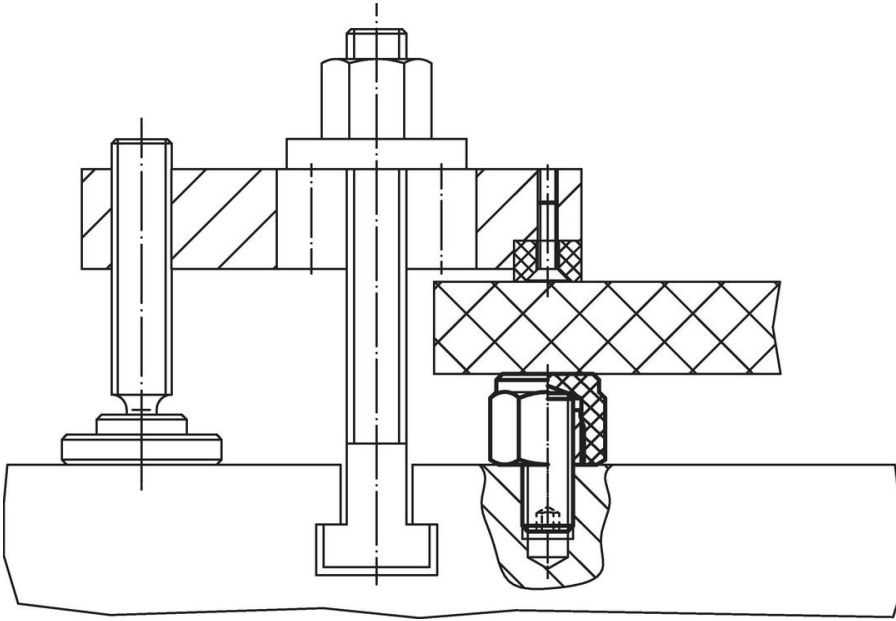


Obr. 4

### Informace pro objednání

Rozměry					SW <sub>1</sub>	Zatížitelnost při statickém zatížení max.	Utahovací moment max.	min. max.		Obj. č.	
h ±0,1	d <sub>1</sub>	d <sub>2</sub>	d <sub>3</sub>	l				[°C]			[g]
[mm]					[mm]	[kN]	[Nm]	[°C]		[g]	
se šroubem, vložka z plastu (PEEK), dosedací plocha hladká – obrázek 2											
10	M10	14,5	21,9	12	19	15,5	32	-60	250	20	22691.0031

## Příklad použití



## Shoda

### Vyhovuje RoHS

V souladu se směrnicí 2011/65/EU a směrnicí 2015/863.

### Neobsahuje látky SVHC

Žádné látky SVHC s obsahem vyšším než 0,1% hm. - seznam SVHC k 27.06.2024.

### Neobsahuje látky Proposition 65

Neobsahuje látky Proposition 65.  
<https://www.P65Warnings.ca.gov/>

### Bez konfliktních minerálů

Tento produkt neobsahuje žádné látky označené jako "konfliktní minerály" jako je tantal, cín, zlato nebo wolfram z Demokratické republiky Kongo nebo sousedních zemí.