

## Podpěry · nastavitelné

22690.0616



### Popis produktu

Podpěry nastavitelné s tvrzeným povrchem lze použít jako podpěry a dorazy.

### Materiál

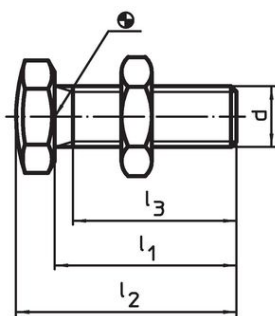
#### Podpěry

- Zušlechtěná ocel, tvrzená, pevnost 10.9, bryněvaná / dosedací plocha indukčně tvrzená

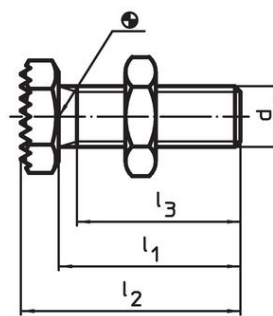
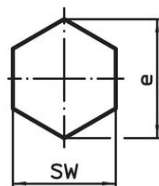
#### Matice

- Zušlechtěná ocel, tvrzená, pevnost 8.8 (ISO 4035), bryněvaná

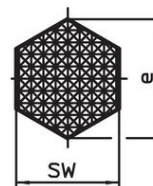
### Výkres s rozměry




Obr. 1



Obr. 2



### Informace pro objednání

| d                                  | l <sub>1</sub><br>±1,5 | Rozměry<br>l <sub>2</sub><br>±1,5<br>[mm] | l <sub>3</sub><br>min. | e    | SW<br>[mm] | <br>[g] | Obj. č.    |
|------------------------------------|------------------------|---|------------------------|------|------------|--|------------|
| dosedací plocha kulová – obrázek 1 |                        |   |                        |      |            |  |            |
| M16                                | 40                     | 49,5                                      | 34                     | 27,7 | 24         | 102  | 22690.0616 |

## Příklad použití



## Shoda

### Vyhovuje RoHS

V souladu se směrnicí 2011/65/EU a směrnicí 2015/863.

### Neobsahuje látky SVHC

Žádné látky SVHC s obsahem vyšším než 0,1% hm. - seznam SVHC k 23.01.2024.

### Neobsahuje látky Proposition 65

Neobsahuje látky Proposition 65.  
<https://www.P65Warnings.ca.gov/>

### Bez konfliktních minerálů

Tento produkt neobsahuje žádné látky označené jako "konfliktní minerály" jako je tantal, cín, zlato nebo wolfram z Demokratické republiky Kongo nebo sousedních zemí.