

Čípky

22690.0555



Popis produktu

Použitelné jako podpěra, doraz a opěrná patka.

Materiál

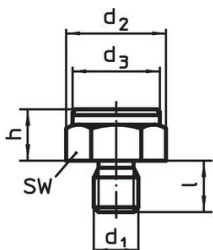
- Ocel, tvrzená, bryněvaná

Další informace

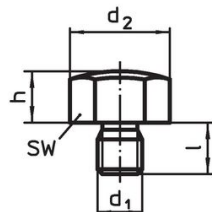
Další produkty

- Podpěry, rýhovaná nebo s hrotem
- Čípky, s plastovou dosedací plochou

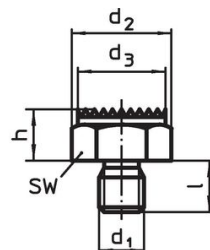
Výkres s rozměry



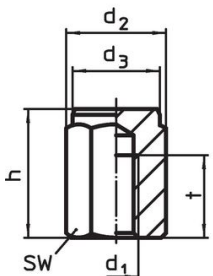
Obr. 1



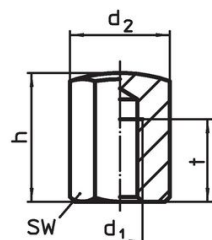
Obr. 2



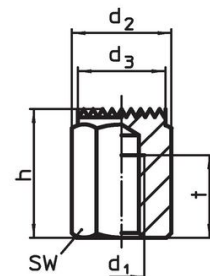
Obr. 3



Obr. 4



Obr. 5



Obr. 6

Informace pro objednání

| h ±0,1 | d ₁ | Rozměry | | | | SW [mm] | Utahovací moment ¹⁾ max. [Nm] | [g] | Obj. č. |
|--|----------------|----------------|----------------|----|----|------------|---|---------|------------|
| | | d ₂ | d ₃ | l | t | | | | |
| s vnitřním závitem, dosedací plocha rýhovaná – obrázek 6 | | | | | | | | | |
| 60 | M20 | 40 | 36 | 60 | 38 | 36 | 407 | 401 | 22690.0555 |

¹⁾ Utahovací momenty pro čepy s vnitřním závitem jsou dimenzovány pro závitové kolíky pevnosti 8. Šroubové spojení musí využít celou délku závitu.

Příklad použití



Shoda

Vyhovuje RoHS

Obsahuje olovo - vyhovuje dle výjimek 6a / 6b / 6c

Obsahuje látky SVHC >0,1% hm.

Obsahuje olovo - seznam SVHC [REACH] k 23.01.2024

Obsahuje látky Proposition 65



Olovo může při výskytu způsobit rakovinu a reprodukční poškození.
<https://www.P65Warnings.ca.gov/>

Bez konfliktních minerálů

Tento produkt neobsahuje žádné látky označené jako "konfliktní minerály" jako je tantal, cín, zlato nebo wolfram z Demokratické republiky Kongo nebo sousedních zemí.