

## Čípky

22690.0504



### Popis produktu

Použitelné jako podpěra, doraz a opěrná patka.

### Materiál

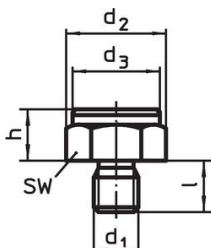
- Ocel, tvrzená, bryněvaná

### Další informace

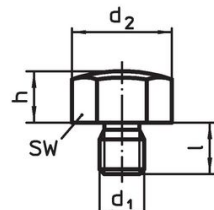
### Další produkty

- Podpěry, rýhovaná nebo s hrotem
- Čípky, s plastovou dosedací plochou

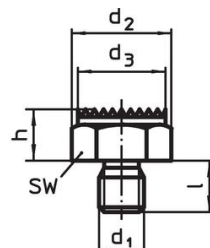
### Výkres s rozměry



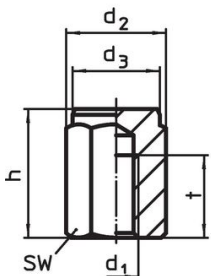
Obr. 1



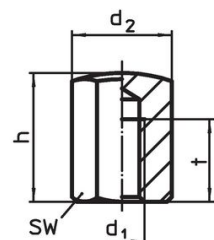
Obr. 2



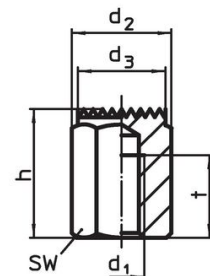
Obr. 3



Obr. 4



Obr. 5



Obr. 6

### Informace pro objednání

h ±0,1	d <sub>1</sub>	Rozměry				SW [mm]	Utahovací moment <sup>1)</sup> max. [Nm]	[g]	Obj. č.
		d <sub>2</sub>	d <sub>3</sub>	l	t				
s vnitřním závitem, dosedací plocha rýhovaná – obrázek 6									
40	M12	25,2	22	40	18	22	82	109	22690.0504

<sup>1)</sup> Utahovací momenty pro čepy s vnitřním závitem jsou dimenzovány pro závitové kolíky pevnosti 8. Šroubové spojení musí využít celou délku závitu.

## Příklad použití



## Shoda

### Vyhovuje RoHS

Obsahuje olovo - vyhovuje dle výjimek 6a / 6b / 6c

### Obsahuje látky SVHC >0,1% hm.

Obsahuje olovo - seznam SVHC [REACH] k 27.06.2024.

### Obsahuje látky Proposition 65



Olovo může při výskytu způsobit rakovinu a reprodukční poškození.  
<https://www.P65Warnings.ca.gov/>

### Bez konfliktních minerálů

Tento produkt neobsahuje žádné látky označené jako "konfliktní minerály" jako je tantal, cín, zlato nebo wolfram z Demokratické republiky Kongo nebo sousedních zemí.