

## Čípky

22690.0445



### Popis produktu

Použitelné jako podpěra, doraz a opěrná patka.

### Materiál

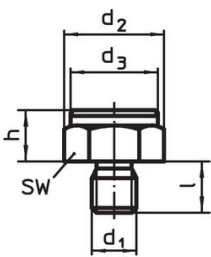
- Ocel, tvrzená, bryněrovaná

### Další informace

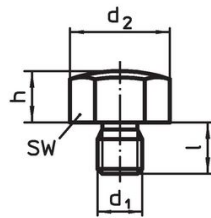
### Další produkty

- Podpěry, rýhovaná nebo s hrotem
- Čípky, s plastovou dosedací plochou

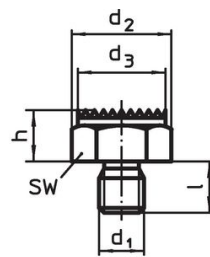
### Výkres s rozměry



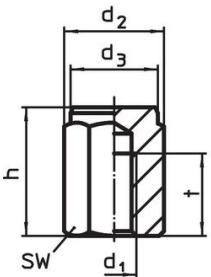
Obr. 1



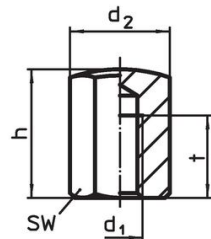
Obr. 2



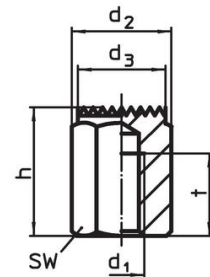
Obr. 3



Obr. 4




Obr. 5



Obr. 6

### Informace pro objednání

| h<br>±0,1  | d <sub>1</sub> | Rozměry<br>d <sub>2</sub>   l   t<br>[mm] |    |    | SW<br>[mm] | Utahovací<br>moment <sup>1)</sup><br>max.<br>[Nm] | <br>[g] | Obj. č.    |
|--|----------------|---|----|----|------------|---|--|------------|
| s vnitřním závitem, dosedací plocha kulová – obrázek 5 |                |   |    |    |            |   |  |            |
| 50   | M16            | 33  | 50 | 24 | 30         | 206   | 252  | 22690.0445 |

<sup>1)</sup> Utahovací momenty pro čepy s vnitřním závitem jsou dimenzovány pro závitové kolíky pevnosti 8. Šroubové spojení musí využít celou délku závitu.

## Příklad použití



## Shoda

### Vyhovuje RoHS

Obsahuje olovo - vyhovuje dle výjimek 6a / 6b / 6c

### Obsahuje látky SVHC >0,1% hm.

Obsahuje olovo - seznam SVHC [REACH] k 27.06.2024.

### Obsahuje látky Proposition 65



Olovo může při výskytu způsobit rakovinu a reprodukční poškození.  
<https://www.P65Warnings.ca.gov/>

### Bez konfliktních minerálů

Tento produkt neobsahuje žádné látky označené jako "konfliktní minerály" jako je tantal, cín, zlato nebo wolfram z Demokratické republiky Kongo nebo sousedních zemí.