

Čípky

22690.0304



Popis produktu

Použitelné jako podpěra, doraz a opěrná patka.

Materiál

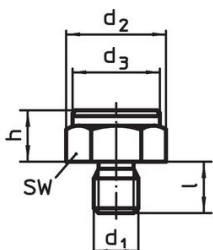
- Ocel, tvrzená, bryněvaná

Další informace

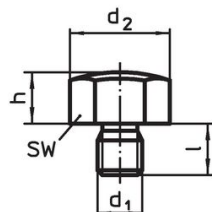
Další produkty

- Podpěry, rýhovaná nebo s hrotem
- Čípky, s plastovou dosedací plochou

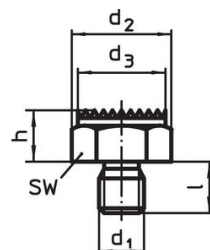
Výkres s rozměry



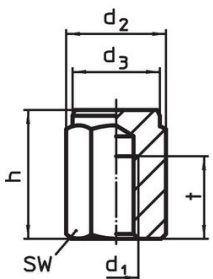
Obr. 1



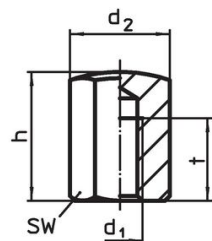
Obr. 2



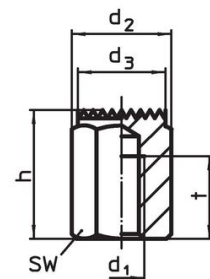
Obr. 3



Obr. 4



Obr. 5



Obr. 6

Informace pro objednání

h ±0,01	d ₁	Rozměry				SW [mm]	Utahovací moment ¹⁾ max. [Nm]	[g]	Obj. č.
		d ₂	d ₃	l	t				
s vnitřním závitem, dosedací plocha hladká s tolerancí l ₁ = ±0,01 – obrázek 4									
40	M12	25,2	22	40	18	22	82	111	22690.0304

¹⁾ Utahovací momenty pro čepy s vnitřním závitem jsou dimenzovány pro závitové kolíky pevnosti 8. Šroubové spojení musí využít celou délku závitu.

Příklad použití



Shoda

Vyhovuje RoHS

Obsahuje olovo - vyhovuje dle výjimek 6a / 6b / 6c

Obsahuje látky SVHC >0,1% hm.

Obsahuje olovo - seznam SVHC [REACH] k 27.06.2024.

Obsahuje látky Proposition 65



Olovo může při výskytu způsobit rakovinu a reprodukční poškození.
<https://www.P65Warnings.ca.gov/>

Bez konfliktních minerálů

Tento produkt neobsahuje žádné látky označené jako "konfliktní minerály" jako je tantal, cín, zlato nebo wolfram z Demokratické republiky Kongo nebo sousedních zemí.