

Podpěry • kolíkové  
22680.0482



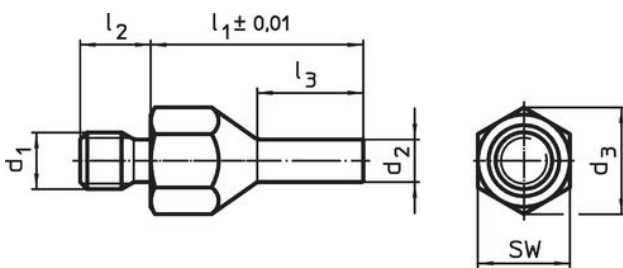
Popis produktu

Použitelná jako stabilní a přesná podpěra nebo doraz. Kolíkové provedení umožňuje obrábění dílu s opěrným bodem ve zúženém místě.  
Dosedací plocha indukčně kalená a broušená.

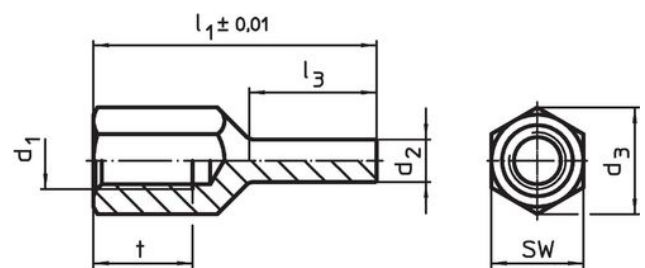
Materiál

- Zušlechťená ocel, kalená, brynýrovaná

Výkres s rozměry




Obr. 1



Obr. 2

Informace pro objednání

$l_1$ $\pm 0,01$	$d_1$	$d_2$	Rozměry			$d_3$	SW	Utahovací moment max.		Obj. č.
			$l_3$	$t$			[mm]	[Nm]	[g]	
s vnitřním závitem – obrázek 2										
40	M12	6	18	12	21,2	19	60	36	22680.0482	

## Příklad použití



## Shoda

### Vyhovuje RoHS

V souladu se směrnicí 2011/65/EU a směrnicí 2015/863.

### Neobsahuje látky SVHC

Žádné látky SVHC s obsahem vyšším než 0,1% hm. - seznam SVHC k 23.01.2024.

### Neobsahuje látky Proposition 65

Neobsahuje látky Proposition 65.  
<https://www.P65Warnings.ca.gov/>

### Bez konfliktních minerálů

Tento produkt neobsahuje žádné látky označené jako "konfliktní minerály" jako je tantal, cín, zlato nebo wolfram z Demokratické republiky Kongo nebo sousedních zemí.