

Podpěry • kolíkové
22680.0464



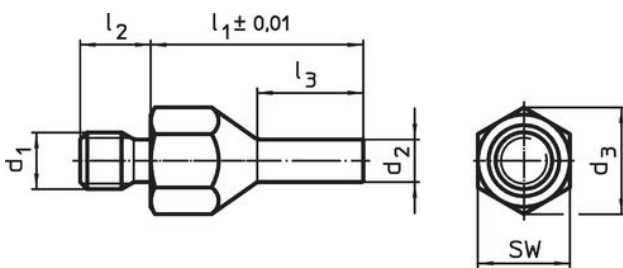
Popis produktu

Použitelná jako stabilní a přesná podpěra nebo doraz. Kolíkové provedení umožňuje obrábění dílu s opěrným bodem ve zúženém místě.
Dosedací plocha indukčně kalená a broušená.

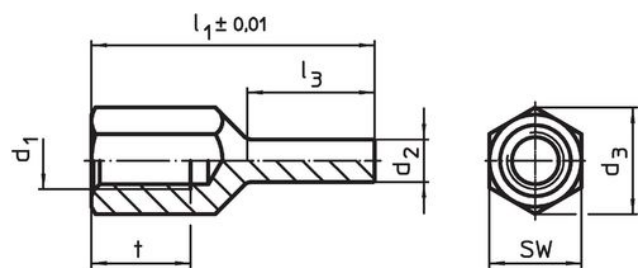
Materiál

- Zušlechťená ocel, kalená, brynýrovaná

Výkres s rozměry




Obr. 1



Obr. 2

Informace pro objednání

l_1 $\pm 0,01$	d_1	d_2	Rozměry			SW	Utahovací moment max.		Obj. č.
			l_3	t	d_3	[mm]	[Nm]	[g]	
s vnitřním závitem – obrázek 2									
40	M8	4	18	14	14,4	13	18	18	22680.0464

Příklad použití



Shoda

Vyhovuje RoHS

V souladu se směrnicí 2011/65/EU a směrnicí 2015/863.

Neobsahuje látky SVHC

Žádné látky SVHC s obsahem vyšším než 0,1% hm. - seznam SVHC k 23.01.2024.

Neobsahuje látky Proposition 65

Neobsahuje látky Proposition 65.
<https://www.P65Warnings.ca.gov/>

Bez konfliktních minerálů

Tento produkt neobsahuje žádné látky označené jako "konfliktní minerály" jako je tantal, cín, zlato nebo wolfram z Demokratické republiky Kongo nebo sousedních zemí.