

Podpěry • kolíkové
22680.0438



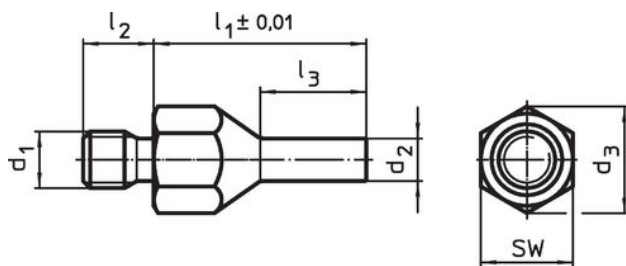
Popis produktu

Použitelná jako stabilní a přesná podpora nebo doraz. Kolíkové provedení umožňuje obrábění dílu s opěrným bodem ve zúženém místě.
Dosedací plocha indukčně kalená a broušená.

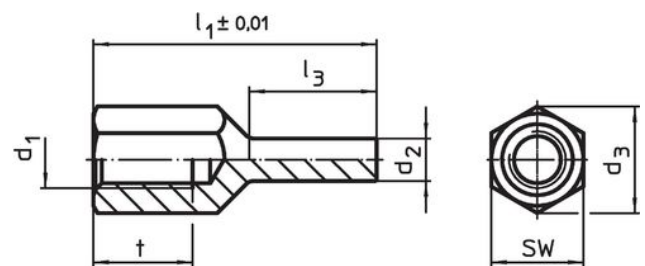
Materiál

- Zušlechťená ocel, kalená, brynýrovaná

Výkres s rozměry



Obr. 1



Obr. 2

Informace pro objednání

l_1 $\pm 0,01$	d_1	d_2	Rozměry l_2 l_3 d_3 [mm]			SW [mm]	Utahovací moment max. [Nm]	[g]	Obj. č.
60	M12	8	14	30	21,2	19	60	83	22680.0438

s vnějším závitem – obrázek 1

Příklad použití



Shoda

Vyhovuje RoHS

V souladu se směrnicí 2011/65/EU a směrnicí 2015/863.

Neobsahuje látky SVHC

Žádné látky SVHC s obsahem vyšším než 0,1% hm. - seznam SVHC k 23.01.2024.

Neobsahuje látky Proposition 65

Neobsahuje látky Proposition 65.
<https://www.P65Warnings.ca.gov/>

Bez konfliktních minerálů

Tento produkt neobsahuje žádné látky označené jako "konfliktní minerály" jako je tantal, cín, zlato nebo wolfram z Demokratické republiky Kongo nebo sousedních zemí.