

## Podpěry • částečně dle DIN 6321 (stará norma)

22630.0135



### Popis produktu

Použitelné také jako dorazy a nohy.  
Dosedací plocha bez středu.

### Materiál

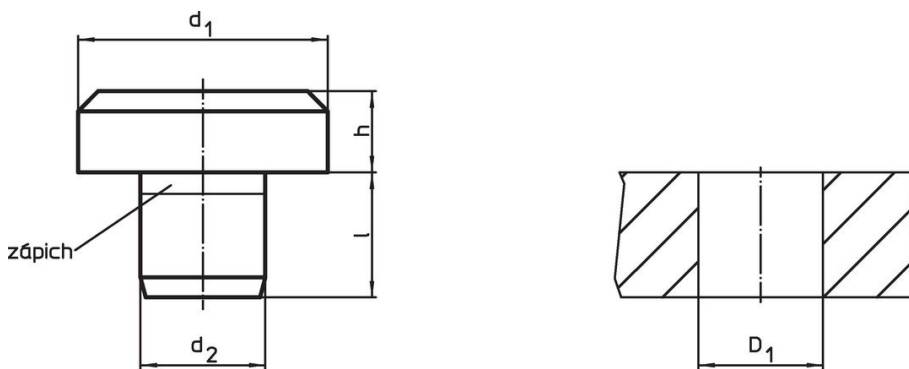
- Nástrojová ocel, tvrzená, broušená

### Další informace


### Další produkty

- Podpěry, DIN 6321

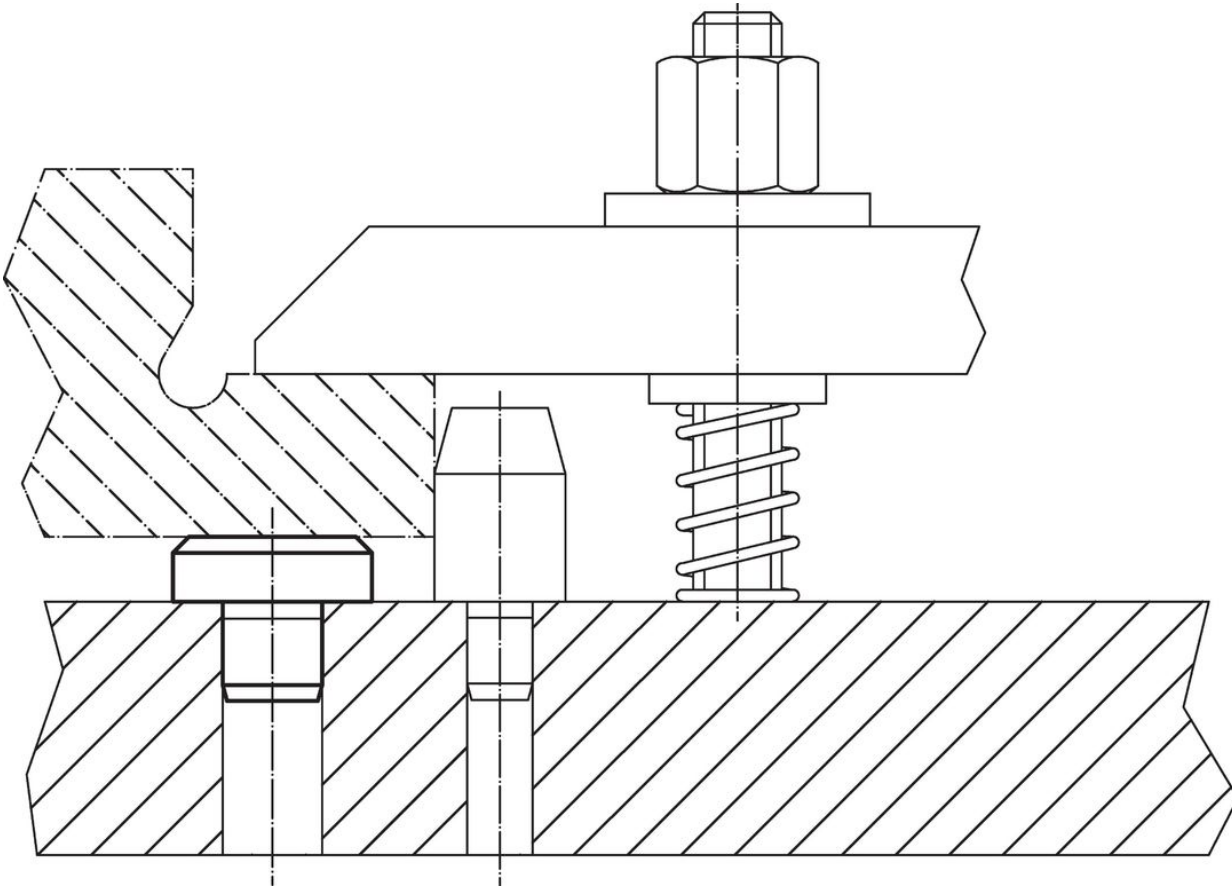
### Výkres s rozměry



### Informace pro objednání

$d_1$	Rozměry			Montážní otvor		Obj. č.
	$h$ h9	$d_2$ n6	$l$	$D_1$ H7	[g]	
Doplňkové velikosti						
25	30	12	14	12	124	22630.0135

## Příklad použití



## Shoda

### Vyhovuje RoHS

V souladu se směrnicí 2011/65/EU a směrnicí 2015/863.

### Neobsahuje látky SVHC

Žádné látky SVHC s obsahem vyšším než 0,1% hm. - seznam SVHC k 23.01.2024.

### Neobsahuje látky Proposition 65

Neobsahuje látky Proposition 65.  
<https://www.P65Warnings.ca.gov/>

### Bez konfliktních minerálů

Tento produkt neobsahuje žádné látky označené jako "konfliktní minerály" jako je tantal, cín, zlato nebo wolfram z Demokratické republiky Kongo nebo sousedních zemí.