

## Podpěry • částečně dle DIN 6321 (stará norma)

22630.0004



### Popis produktu

Použitelné také jako dorazy a nohy.  
Dosedací plocha bez středu.

### Materiál

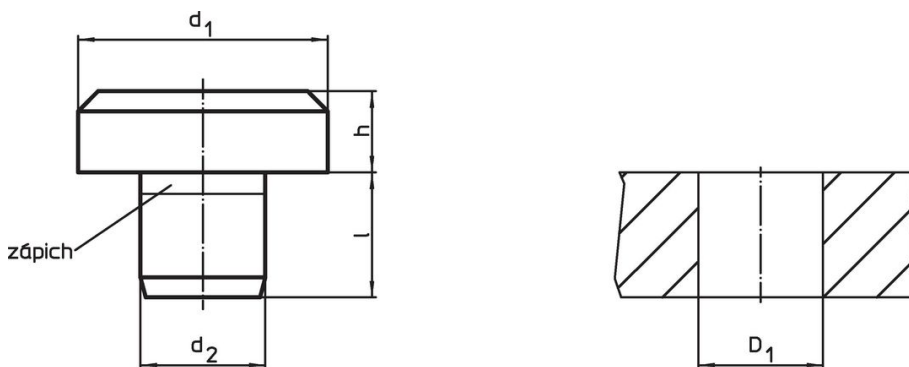
- Nástrojová ocel, tvrzená, broušená

### Další informace

### Další produkty

- Podpěry, DIN 6321

### Výkres s rozměry



### Informace pro objednání

d <sub>1</sub>	Rozměry			l	Montážní otvor D <sub>1</sub> H7 [mm]	[g]	Obj. č.
	h h9 [mm]	d <sub>2</sub> n6					
<b>DIN 6321, stará norma</b>							
16	13	8		10	8	24	22630.0004

## Příklad použití



## Shoda

### Vyhovuje RoHS

V souladu se směrnicí 2011/65/EU a směrnicí 2015/863.

### Neobsahuje látky SVHC

Žádné látky SVHC s obsahem vyšším než 0,1% hm. - seznam SVHC k 23.01.2024.

### Neobsahuje látky Proposition 65

Neobsahuje látky Proposition 65.  
<https://www.P65Warnings.ca.gov/>

### Bez konfliktních minerálů

Tento produkt neobsahuje žádné látky označené jako "konfliktní minerály" jako je tantal, cín, zlato nebo wolfram z Demokratické republiky Kongo nebo sousedních zemí.