

Podpěry • částečně dle DIN 6321 (stará norma)

22630.0002



Popis produktu

Použitelné také jako dorazy a nohy.
Dosedací plocha bez středu.

Materiál

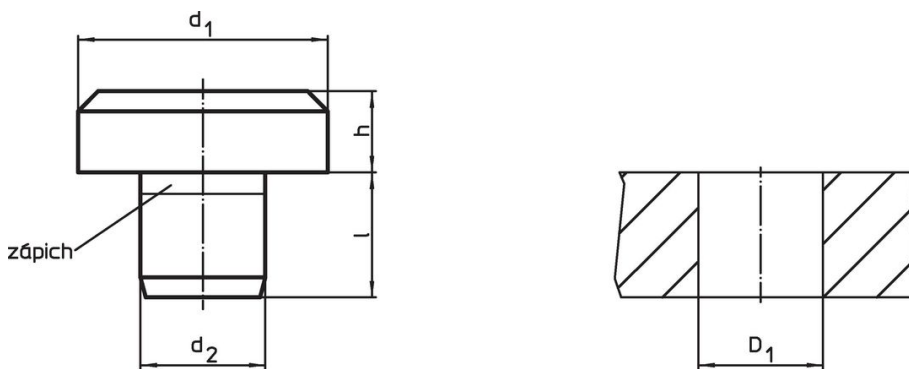
- Nástrojová ocel, tvrzená, broušená

Další informace

Další produkty

- Podpěry, DIN 6321

Výkres s rozměry



Informace pro objednání

d ₁	Rozměry			l	Montážní otvor D ₁ H7 [mm]	[g]	Obj. č.
	h h9 [mm]	d ₂ n6					
DIN 6321, stará norma							
10	8	6		8	6	6,2	22630.0002

Příklad použití



Shoda

Vyhovuje RoHS

V souladu se směrnicí 2011/65/EU a směrnicí 2015/863.

Neobsahuje látky SVHC

Žádné látky SVHC s obsahem vyšším než 0,1% hm. - seznam SVHC k 23.01.2024.

Neobsahuje látky Proposition 65

Neobsahuje látky Proposition 65.
<https://www.P65Warnings.ca.gov/>

Bez konfliktních minerálů

Tento produkt neobsahuje žádné látky označené jako "konfliktní minerály" jako je tantal, cín, zlato nebo wolfram z Demokratické republiky Kongo nebo sousedních zemí.