

Vložky z tvrdokovu • s přední montáží

22620.0415



Popis produktu

Prvek k vestavění do upínacích přípravků, upínacích čelistí nebo do svěrných čelistí, drapákových systémů atd.

Provedení s přední montáží je určeno obzvláště pro případy, kdy není možná zadní montáž.

Materiál

Vložka

- Tvrdokov, rýhovaný

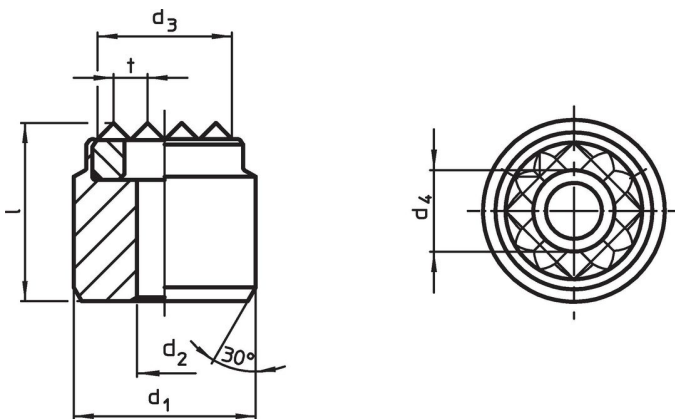
Základní těleso

- Zušlechťená ocel, kalená, fosfátovaná

Montáž

Montáž do přesné závitové díry, vložka z tvrdokovu se připevní pomocí šroubu s válcovou hlavou.

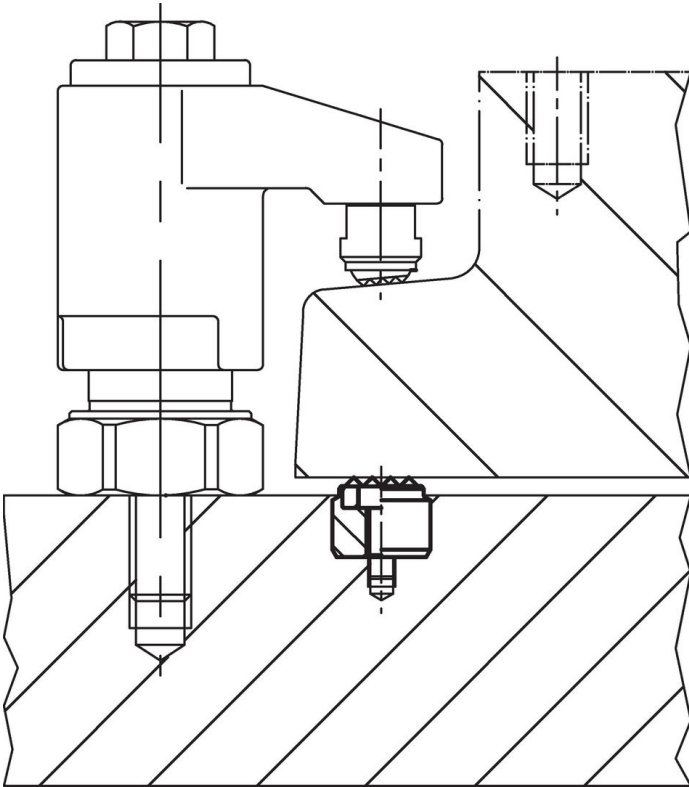
Výkres s rozměry



Informace pro objednání

d ₁ n6	d ₂	Rozměry				l	t	Pro šrouby [mm]	Pro šrouby [g]	Obj. č.
		d ₃	d ₄	[mm]						
20	4,5	16	7,5			13	3	M4	29	22620.0415

Příklad použití



Shoda

Vyhovuje RoHS

Obsahuje olovo - vyhovuje dle výjimek 6a / 6b / 6c

Obsahuje látky SVHC >0,1% hm.

Obsahuje olovo - seznam SVHC [REACH] k 23.01.2024

Obsahuje látky Proposition 65



Olovo může při výskytu způsobit rakovinu a reprodukční poškození.

<https://www.P65Warnings.ca.gov/>

Bez konfliktních minerálů

Tento produkt neobsahuje žádné látky označené jako "konfliktní minerály" jako je tantal, cín, zlato nebo wolfram z Demokratické republiky Kongo nebo sousedních zemí.