

## Pouzdra • pro čep s kuličkami samojistný a čep s odpruženými kuličkami

22400.0920



### Popis produktu

Provedení s čelními otvory (obr. 2) je určeno pro použití tam, kde má po našroubování vzniknout rovná plocha.

Pouzdra se používají pro rychlou a bezpečnou fixaci či zajištění v kombinaci s čepem s kuličkami samojistnými EH 22340., EH 22350., EH 22370. a EH 22380. a s čepem s odpruženými kuličkami EH 22400.

Možnost optimalizovaného vystředění pomocí přesného prstence (např. rychlá fixace desky a dílu).

Všechna provedení jsou korozivzdorná a odolná proti opotřebení.

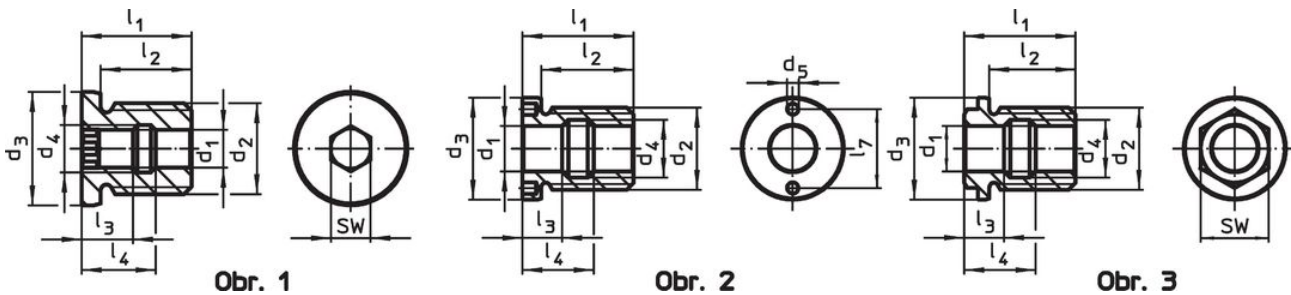
### Materiál

- Nerez 1.4305

### Montáž

Provedení s čelními otvory (obr. 2) se namontuje pomocí zahnutého klíče pro čelní otvory nebo nástrčného klíče pro čelní otvory. Jednoduchá a jistá montáž. Použitelné pro různé materiály. Určeno i pro tenkostěnné díly. Oboustranně použitelné.

### Výkres s rozměry



### Informace pro objednání

Rozměry										SW		Obj. č.
d <sub>1</sub>	d <sub>2</sub>	d <sub>3</sub>	d <sub>4</sub>	l <sub>1</sub>	l <sub>2</sub>	l <sub>3</sub>	l <sub>4</sub>	l <sub>5</sub>	l <sub>6</sub>			
H11		h9										
[mm]										[mm]	[g]	
s vnějším šestihranem – obrázek 3												
20	M36	45	25,5	49	38	17,5	31,5	7,7	19,3	30	208	22400.0920

## Příklad použití



## Shoda

### Vyhovuje RoHS

V souladu se směrnicí 2011/65/EU a směrnicí 2015/863.

### Neobsahuje látky SVHC

Žádné látky SVHC s obsahem vyšším než 0,1% hm. - seznam SVHC k 27.06.2024.

### Neobsahuje látky Proposition 65

Neobsahuje látky Proposition 65.  
<https://www.P65Warnings.ca.gov/>

### Bez konfliktních minerálů

Tento produkt neobsahuje žádné látky označené jako "konfliktní minerály" jako je tantal, cín, zlato nebo wolfram z Demokratické republiky Kongo nebo sousedních zemí.