

Odpružené elementy · hladké provedení, s prstencem a čípkem

22080.0130



Popis produktu

K aretaci, k usnadnění montáže, jako přitlačný nebo odtlačující prvek či doraz.

Materiál

Čípek
• Termoplast POM, bílý

Pouzdro
• Nerez 1.4303

Pružina
• Nerez

Montáž

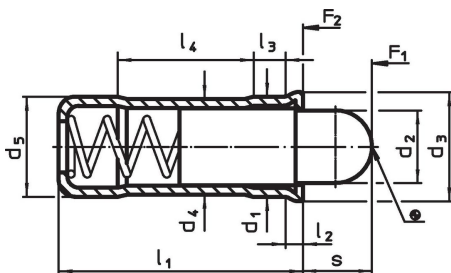
Doporučené rozměry díry d_1 v toleranci H7.

Další informace

Poznámky

Nestandardní provedení dle poptávky.
Odpružené elementy jsou speciálně zkušeny na zdvih a sílu pružiny.

Výkres s rozměry

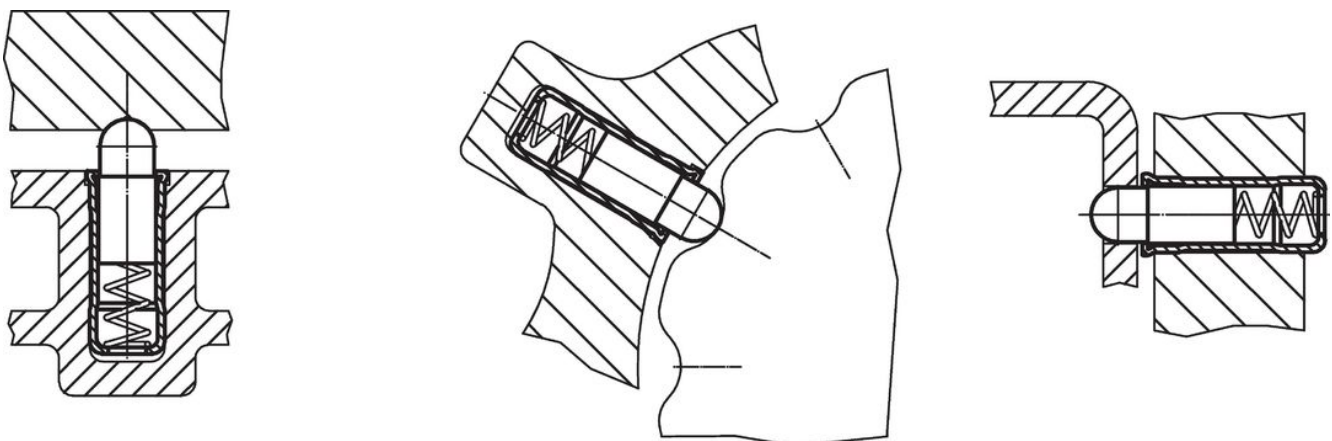


Informace pro objednání

				Rozměry					Zdvih	Síla pružiny ¹⁾		Teplota		Montážní otvor	Hmotnost	Obj. č.
d_1	d_2	d_3	d_4	d_5	l_1	l_2	l_3	l_4	s	F_1	F_2	min.	max.	H7	[g]	
+0,1				±0,04		~	~	~	[mm]	[N]	[N]	[°C]	[°C]	[mm]	[g]	
+0,04																
10	8,1	11	9,55	10	26	1,5	4,2	14,3	8	16,2	29	-30	50	10	4,8	22080.0130

¹⁾ statistická střední hodnota

Příklad použití



Shoda

Vyhovuje RoHS

V souladu se směrnicí 2011/65/EU a směrnicí 2015/863.

Neobsahuje látky SVHC

Žádné látky SVHC s obsahem vyšším než 0,1% hm. - seznam SVHC k 27.06.2024.

Neobsahuje látky Proposition 65

Neobsahuje látky Proposition 65.
<https://www.P65Warnings.ca.gov/>

Bez konfliktních minerálů

Tento produkt neobsahuje žádné látky označené jako "konfliktní minerály" jako je tantal, cín, zlato nebo wolfram z Demokratické republiky Kongo nebo sousedních zemí.