

Odpružené elementy • hladké provedení, s prstencem a čípkem

22080.0125



Popis produktu

K aretaci, k usnadnění montáže, jako přitlačný nebo odtlačující prvek či doraz.

Materiál

Čípek

- Termoplast POM, bílý

Pouzdro

- Nerez 1.4303

Pružina

- Nerez

Montáž

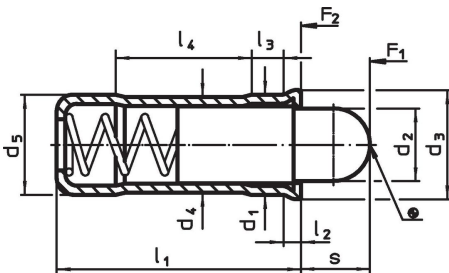
Doporučené rozměry díry d_1 v toleranci H7.

Další informace

Poznámky

Nestandardní provedení dle poptávky.
Odpružené elementy jsou speciálně zkušeny na zdvih a sílu pružiny.

Výkres s rozměry



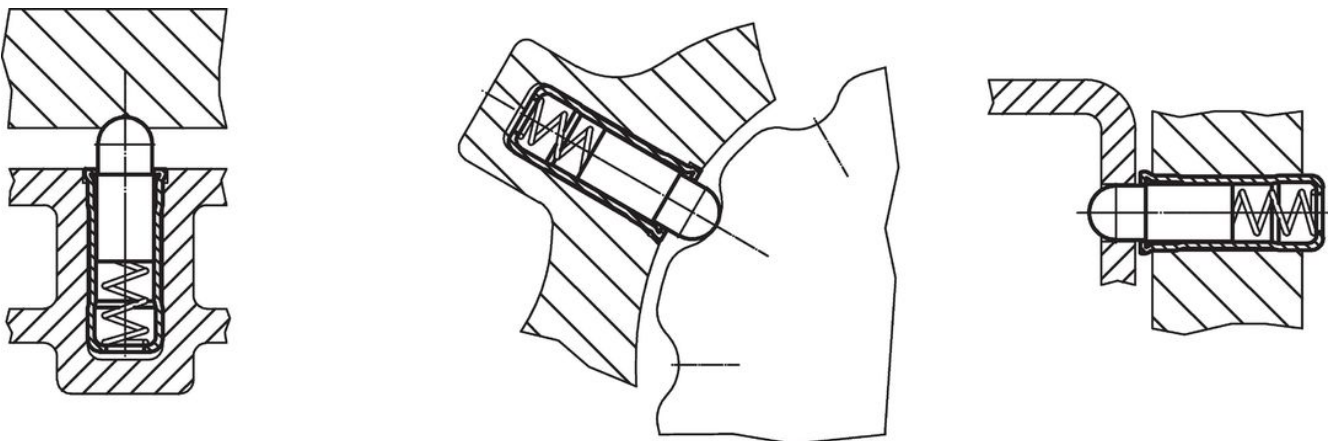
Informace pro objednání

Rozměry									Zdvih s	Síla pružiny ¹⁾		Teplota		Montážní otvor H7	Obj. č.	
d ₁	d ₂	d ₃	d ₄	d ₅	l ₁	l ₂	l ₃	l ₄		F ₁	F ₂	min.	max.			[mm]
+0,1 +0,04				±0,04		~	~	~	[mm]	[N]	[N]	[°C]		[mm]	[g]	
5	3,8	5,6	4,85	5	12	0,9	2,1	6	4	3,3	9	-30	50	5	0,7	22080.0125

tělo z nerezí, čípek z termoplastu

¹⁾ statistická střední hodnota

Příklad použití



Shoda

Vyhovuje RoHS

V souladu se směrnicí 2011/65/EU a směrnicí 2015/863.

Neobsahuje látky SVHC

Žádné látky SVHC s obsahem vyšším než 0,1% hm. - seznam SVHC k 23.01.2024.

Neobsahuje látky Proposition 65

Neobsahuje látky Proposition 65.
<https://www.P65Warnings.ca.gov/>

Bez konfliktních minerálů

Tento produkt neobsahuje žádné látky označené jako "konfliktní minerály" jako je tantal, cín, zlato nebo wolfram z Demokratické republiky Kongo nebo sousedních zemí.