

Odpružené elementy • hladké provedení, s prstencem a čípkem

22080.0108



Popis produktu

K aretaci, k usnadnění montáže, jako přitlačný nebo odtlačující prvek či doraz.

Materiál

Čípek
• Nerez 1.4305

Pouzdro
• Nerez 1.4303

Pružina
• Nerez

Montáž

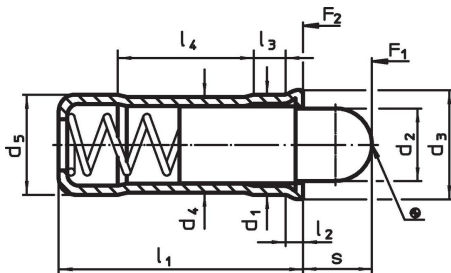
Doporučené rozměry díry d_1 v toleranci H7.

Další informace

Poznámky

Nestandardní provedení dle poptávky.
Odpružené elementy jsou speciálně zkušeny na zdvih a sílu pružiny.

Výkres s rozměry

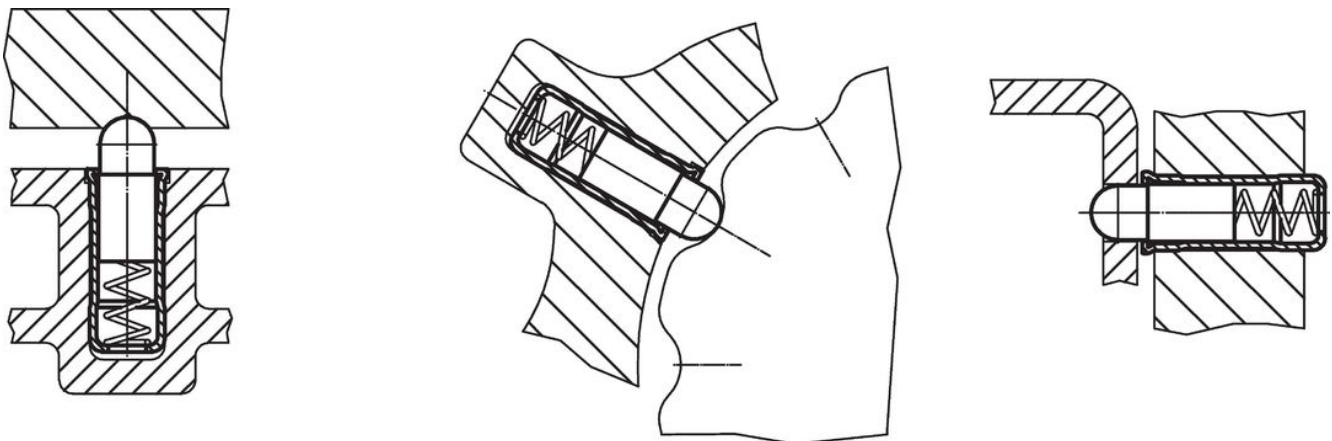


Informace pro objednání

d_1 +0,1 +0,04	d_2	d_3	d_4	Rozměry				Zdvih s [mm]	Síla pružiny ¹⁾		max. [°C]	Montážní otvor H7 [mm]	Obj. č.		
				d_5 $\pm 0,04$ [mm]	l_1	l_2 ~	l_3 ~		l_4 ~	F_1 ~ [N]				F_2 ~ [N]	
8	6,2	8,5	7,55	8	18	1,1	2,9	9,5	6,5	9	20,1	250	8	4	22080.0108

¹⁾ statistická střední hodnota

Příklad použití



Shoda

Vyhovuje RoHS

V souladu se směrnicí 2011/65/EU a směrnicí 2015/863.

Neobsahuje látky SVHC

Žádné látky SVHC s obsahem vyšším než 0,1% hm. - seznam SVHC k 27.06.2024.

Neobsahuje látky Proposition 65

Neobsahuje látky Proposition 65.
<https://www.P65Warnings.ca.gov/>

Bez konfliktních minerálů

Tento produkt neobsahuje žádné látky označené jako "konfliktní minerály" jako je tantal, cín, zlato nebo wolfram z Demokratické republiky Kongo nebo sousedních zemí.