

Odpružené elementy • hladké provedení, s prstencem a čípkem

22080.0105



Popis produktu

K aretaci, k usnadnění montáže, jako přitlačný nebo odtlačující prvek či doraz.

Materiál

Čípek
• Nerez 1.4305

Pouzdro
• Nerez 1.4303

Pružina
• Nerez

Montáž

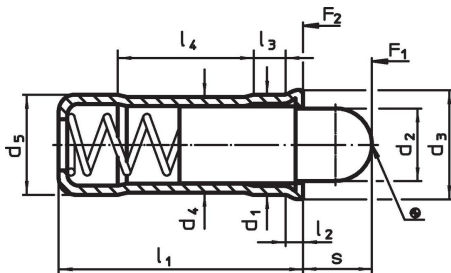
Doporučené rozměry díry d_1 v toleranci H7.

Další informace

Poznámky

Nestandardní provedení dle poptávky.
Odpružené elementy jsou speciálně zkušeny na zdvih a sílu pružiny.

Výkres s rozměry

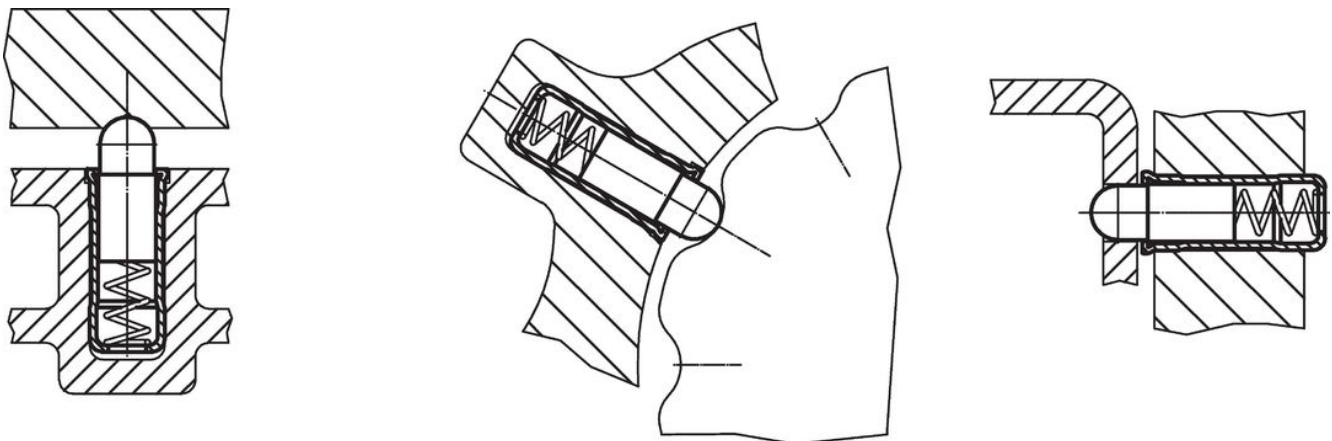


Informace pro objednání

Rozměry					Zdvih s	Síla pružiny ¹⁾		max.	Montážní otvor H7	Obj. č.					
d ₁	d ₂	d ₃	d ₄	d ₅		F ₁	F ₂								
+0,1				±0,04		~	~								
+0,04															
[mm]					[mm]	[N]	[N]	[°C]	[mm]	[g]					
tělo a čípek z nerezí															
5	3,8	5,6	4,85	5	12	0,9	2,1	6	4	3,3	9	250	5	1,1	22080.0105

¹⁾ statistická střední hodnota

Příklad použití



Shoda

Vyhovuje RoHS

V souladu se směrnicí 2011/65/EU a směrnicí 2015/863.

Neobsahuje látky SVHC

Žádné látky SVHC s obsahem vyšším než 0,1% hm. - seznam SVHC k 27.06.2024.

Neobsahuje látky Proposition 65

Neobsahuje látky Proposition 65.
<https://www.P65Warnings.ca.gov/>

Bez konfliktních minerálů

Tento produkt neobsahuje žádné látky označené jako "konfliktní minerály" jako je tantal, cín, zlato nebo wolfram z Demokratické republiky Kongo nebo sousedních zemí.