

Odpružené elementy • hladké provedení, s prstencem a čípkem

22080.0104



Popis produktu

K aretaci, k usnadnění montáže, jako přitlačný nebo odtlačující prvek či doraz.

Materiál

Čípek
• Nerez 1.4305

Pouzdro
• Nerez 1.4303

Pružina
• Nerez

Montáž

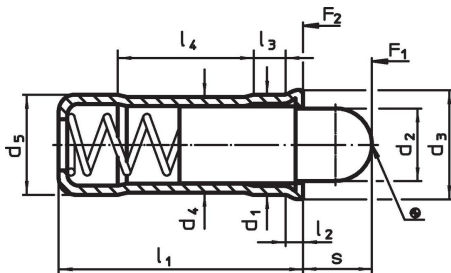
Doporučené rozměry díry d_1 v toleranci H7.

Další informace

Poznámky

Nestandardní provedení dle poptávky.
Odpružené elementy jsou speciálně zkušeny na zdvih a sílu pružiny.

Výkres s rozměry

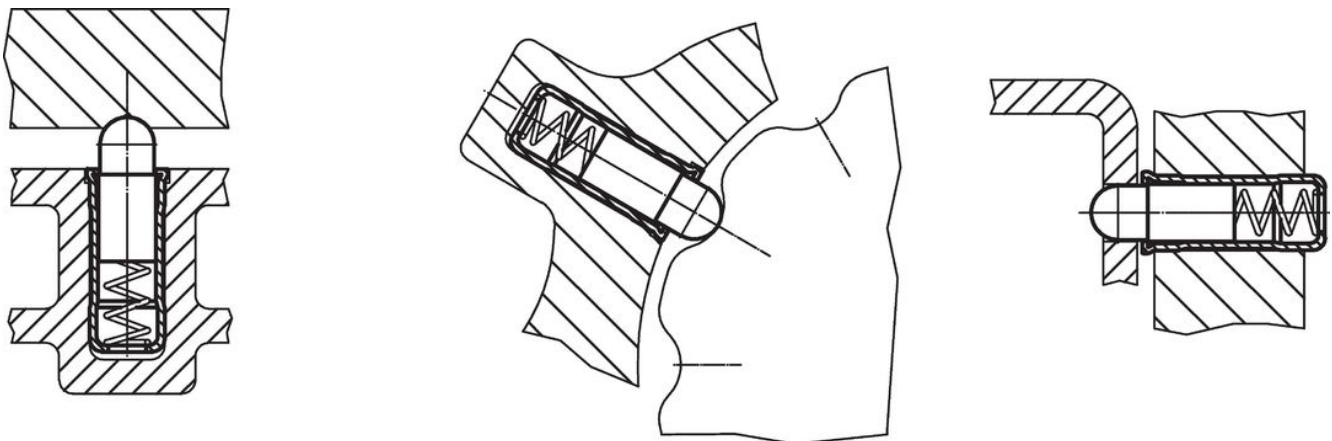


Informace pro objednání

Rozměry									Zdvih s	Síla pružiny ¹⁾		max. [°C]	Montážní otvor H7 [mm]	Obj. č.	
d ₁	d ₂	d ₃	d ₄	d ₅	l ₁	l ₂	l ₃	l ₄		F ₁	F ₂				
+0,1				±0,04		~	~	~	[mm]	~	~	[N]	[mm]	[g]	
+0,04															
tělo a čípek z nerez															
4	2,8	4,6	3,85	4	10,7	0,9	1,8	5,6	2,7	3	8,2	250	4	0,7	22080.0104

¹⁾ statistická střední hodnota

Příklad použití



Shoda

Vyhovuje RoHS

V souladu se směrnicí 2011/65/EU a směrnicí 2015/863.

Neobsahuje látky SVHC

Žádné látky SVHC s obsahem vyšším než 0,1% hm. - seznam SVHC k 27.06.2024.

Neobsahuje látky Proposition 65

Neobsahuje látky Proposition 65.
<https://www.P65Warnings.ca.gov/>

Bez konfliktních minerálů

Tento produkt neobsahuje žádné látky označené jako "konfliktní minerály" jako je tantal, cín, zlato nebo wolfram z Demokratické republiky Kongo nebo sousedních zemí.