

Odpružené elementy • hladké provedení

22070.0006



Popis produktu

Vhodné obzvlášť pro nasazení při výrobě v nástrojárnách.
Použitelné jako odtlačovací kolíky a odpružené dorazy.
Pomocí těchto elementů mohou být díly uvolněny ze sevření.

Materiál

Čípek

- Ocel, tvrzená, bryňovaná

Pouzdro

- Automatová ocel, bryňovaná

Pružina

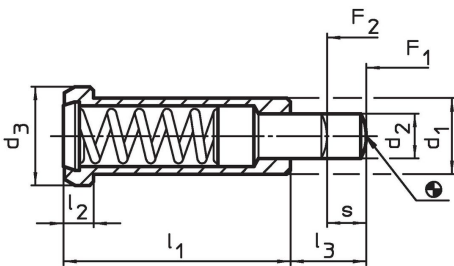
- Nerez

Další informace

Poznámky

Nestandardní provedení dle poptávky.
Odpružené elementy jsou speciálně zkušeny na zdvih a sílu pružiny.

Výkres s rozměry

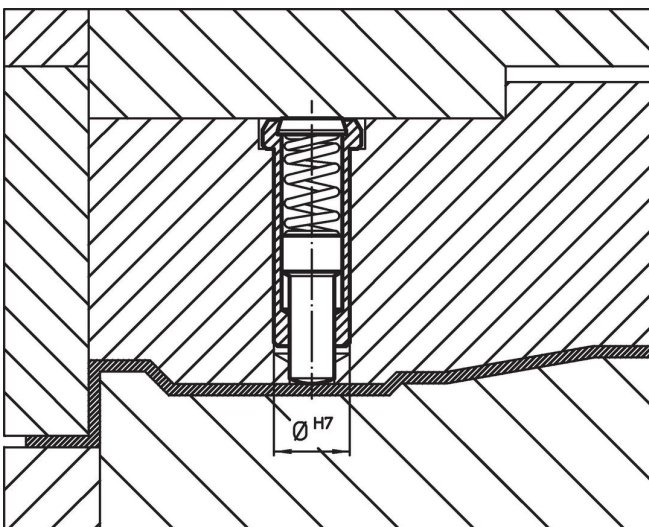


Informace pro objednání

Rozměry			Zdvih s [mm]	Síla pružiny ¹⁾		max. [°C]	Montážní otvor H7 [mm]	[g]	Obj. č.			
d ₁ -0,05	d ₂	d ₃		F ₁ ~ [N]	F ₂ ~ [N]							
[mm]			[mm]	[N]		[°C]	[mm]	[g]				
automatová ocel, standardní pružina												
6	2,7	8	20	3,2	6	3,5	10	22	250	6	4	22070.0006

¹⁾ statistická střední hodnota

Příklad použití



Shoda

Vyhovuje RoHS

Obsahuje olovo - vyhovuje dle výjimek 6a / 6b / 6c

Obsahuje látky SVHC >0,1% hm.

Obsahuje olovo - seznam SVHC [REACH] k 27.06.2024.

Obsahuje látky Proposition 65



Olovo může při výskytu způsobit rakovinu a reprodukční poškození.

<https://www.P65Warnings.ca.gov/>

Bez konfliktních minerálů

Tento produkt neobsahuje žádné látky označené jako "konfliktní minerály" jako je tantal, cín, zlato nebo wolfram z Demokratické republiky Kongo nebo sousedních zemí.