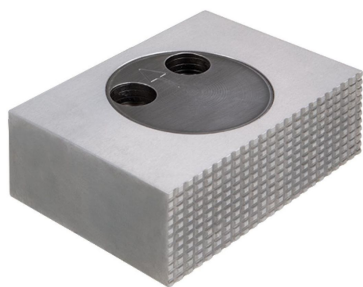


## Čelisti výkyvné • pohyblivé

### 1701.180



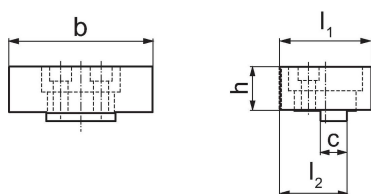
#### Popis produktu

- Jedna strana hladká a broušená, druhá strana rýhovaná
- Otočná o 360°
- Použití se základními čelistmi, tvrdými (Obj.č. 1701.120)
- Možnost upevnění stupňovitých lišt pomocí Click-systemu (Obj.č. 1701.190 -1701.200)

#### Materiál

- Ocel, tvrzená

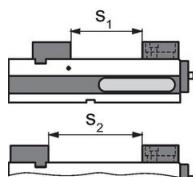
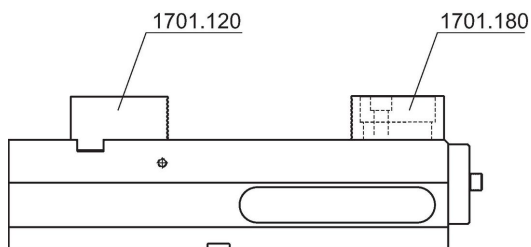
#### Výkres s rozměry



#### Informace pro objednání

Šířka čelisti [mm]	b	Rozměry			h	c	[kg]	Obj. č.
		l <sub>1</sub>	l <sub>2</sub>	[mm]				
Čelisti pohyblivé	125	124,4	84	62	39,5	24	3	1701.180

#### Příklad použití



	MS 125-S	MS 125-M	MS 125-L
rozsah upnutí s <sub>1</sub>	0 - 45	0 - 161	0 - 296
rozsah upnutí s <sub>2</sub>	0 - 99	38 - 213	0 - 349

## Shoda

### Vyhovuje RoHS

V souladu se směrnicí 2011/65/EU a směrnicí 2015/863.

### Neobsahuje látky SVHC

Žádné látky SVHC s obsahem vyšším než 0,1% hm. - seznam SVHC k 23.01.2024.

### Neobsahuje látky Proposition 65

Neobsahuje látky Proposition 65.

<https://www.P65Warnings.ca.gov/>

### Bez konfliktních minerálů

Tento produkt neobsahuje žádné látky označené jako "konfliktní minerály" jako je tantal, cín, zlato nebo wolfram z Demokratické republiky Kongo nebo sousedních zemí.