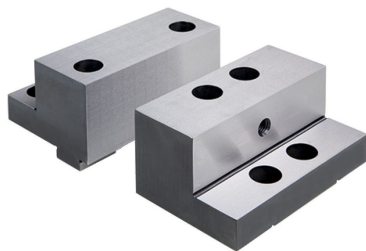


Adaptační čelisti

1701.140



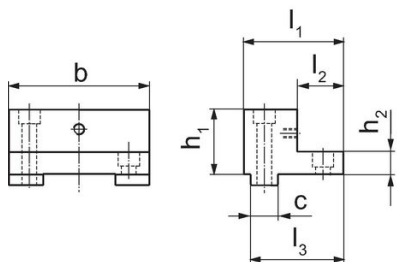
Popis produktu

- Vysoká strana čelisti je tvrzená
- Závit pro upevnění výměnných čelistí (Obj. č. 1701.250 -1701.280)
- Broušené upínací plochy
- Možnost upevnění stupňovitých lišt pomocí Click-systému (Obj. č. 1701.190 -1701.200) na vysoké straně čelisti

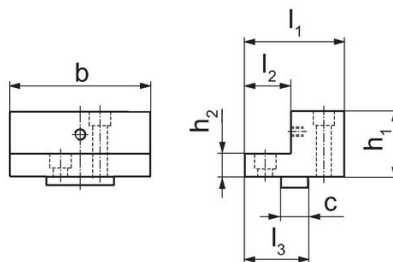
Materiál

- Ocel

Výkres s rozměry



Obr. 1

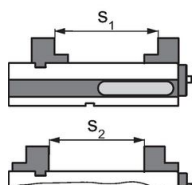


Obr. 2

Informace pro objednání

| Šířka čelistí [mm] | Rozměry | | | | | | | Obj. č. | |
|---------------------------|---------|----------------|----------------|------------------------|----------------|----------------|----|---------|----------|
| | b | l ₁ | l ₂ | l ₃ [mm] | h ₁ | h ₂ | c | | |
| Čelisti pevné – obrázek 1 | | | | | | | | | |
| 125 | 126 | 85 | 32 | 77 | 58 | 20 | 24 | 4 | 1701.140 |

Příklad použití



| | MS 125-S | MS 125-M | MS 125-L |
|------------------------------|----------|----------|----------|
| rozsah upnutí s ₁ | 66 - 126 | 71 - 243 | 66 - 376 |
| rozsah upnutí s ₂ | 0 - 107 | 47 - 224 | 0 - 357 |

Shoda

Vyhovuje RoHS

V souladu se směrnicí 2011/65/EU a směrnicí 2015/863.

Neobsahuje látky SVHC

Žádné látky SVHC s obsahem vyšším než 0,1% hm. - seznam SVHC k 23.01.2024.

Neobsahuje látky Proposition 65

Neobsahuje látky Proposition 65.
<https://www.P65Warnings.ca.gov/>

Bez konfliktních minerálů

Tento produkt neobsahuje žádné látky označené jako "konfliktní minerály" jako je tantal, cín, zlato nebo wolfram z Demokratické republiky Kongo nebo sousedních zemí.