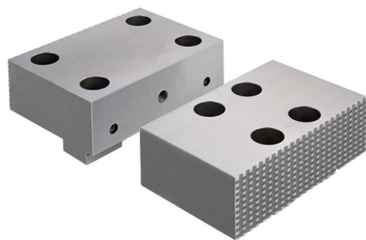


Základní čelisti • tvrdé

1701.130



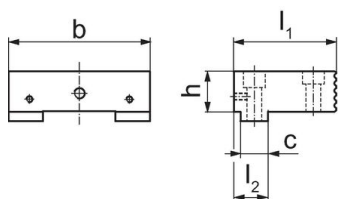
Popis produktu

- Jedna strana hladká a broušená, druhá strana rýhovaná
- Závity na hladké straně pro stupňovité lišty a upevnění výměnných čelistí (Obj. č. 1701.250 -1701.280)
- Možnost upevnění stupňovitých lišt pomocí Click-systemu (Obj. č. 1701.190 -1701.200) na obou stranách čelisti

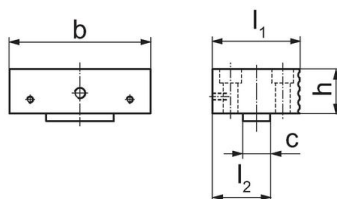
Materiál

- Ocel, tvrzená

Výkres s rozměry



Obr. 1

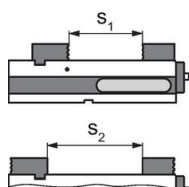


Obr. 2

Informace pro objednání

Šířka čelistí [mm]	Rozměry					[kg]	Obj. č.
	b	l ₁	l ₂ [mm]	h	c		
125	124,4	76	50	39,5	24	3	1701.130

Příklad použití



	MS 125-S	MS 125-M	MS 125-L
rozsah upnutí s ₁	0 - 58	0 - 173	0 - 308
rozsah upnutí s ₂	0 - 111	50 - 225	4 - 361

Shoda

Vyhovuje RoHS

V souladu se směrnicí 2011/65/EU a směrnicí 2015/863.

Neobsahuje látky SVHC

Žádné látky SVHC s obsahem vyšším než 0,1% hm. - seznam SVHC k 27.06.2024.

Neobsahuje látky Proposition 65

Neobsahuje látky Proposition 65.
<https://www.P65Warnings.ca.gov/>

Bez konfliktních minerálů

Tento produkt neobsahuje žádné látky označené jako "konfliktní minerály" jako je tantal, cín, zlato nebo wolfram z Demokratické republiky Kongo nebo sousedních zemí.