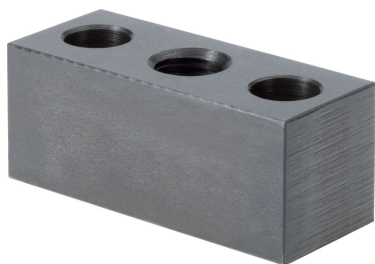


## Upínací lišty

1533.200

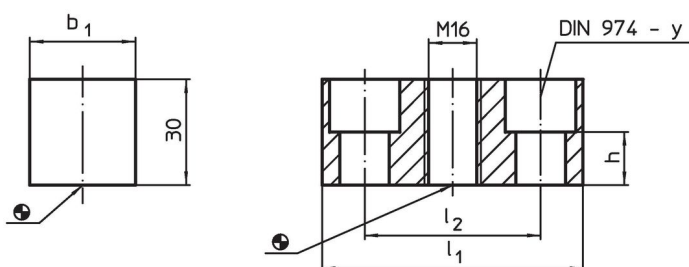


### Popis produktu

#### Materiál

- Ocel, bryněrovaná

### Výkres s rozměry



### Informace pro objednání

Systém	Rozměry				y	Pro šrouby	[g]	Obj. č.
	l <sub>1</sub>	b <sub>1</sub>	l <sub>2</sub>	h				
L12	95	30	70,3	15	12	M12	510	1533.200

### Shoda

#### Vyhovuje RoHS

V souladu se směrnicí 2011/65/EU a směrnicí 2015/863.

#### Neobsahuje látky SVHC

Žádné látky SVHC s obsahem vyšším než 0,1% hm. - seznam SVHC k 23.01.2024.

#### Neobsahuje látky Proposition 65

Neobsahuje látky Proposition 65.  
<https://www.P65Warnings.ca.gov/>

#### Bez konfliktních minerálů

Tento produkt neobsahuje žádné látky označené jako "konfliktní minerály" jako je tantal, cín, zlato nebo wolfram z Demokratické republiky Kongo nebo sousedních zemí.