

## Výztužné úhelníky

1121.600

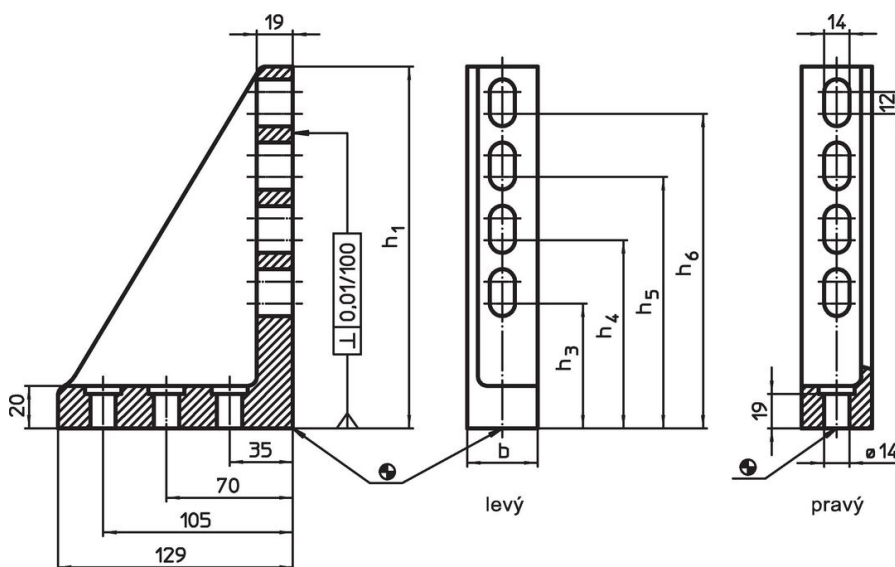


### Popis produktu

#### Materiál

- Šedá litina GG, fosfátovaná, broušená

### Výkres s rozměry



### Informace pro objednání

Systém	b	Rozměry			Poloha žeber	[g]	Obj. č.
		h <sub>1</sub>	h <sub>3</sub>	h <sub>4</sub>			
V70	66	140	69	104	levý	2970	1121.600

### Shoda

#### Vyhovuje RoHS

V souladu se směrnicí 2011/65/EU a směrnicí 2015/863.

#### Neobsahuje látky SVHC

Žádné látky SVHC s obsahem vyšším než 0,1% hm. - seznam SVHC k 27.06.2024.

#### Neobsahuje látky Proposition 65

Neobsahuje látky Proposition 65.  
<https://www.P65Warnings.ca.gov/>

#### Bez konfliktních minerálů

Tento produkt neobsahuje žádné látky označené jako "konfliktní minerály" jako je tantal, cín, zlato nebo wolfram z Demokratické republiky Kongo nebo sousedních zemí.