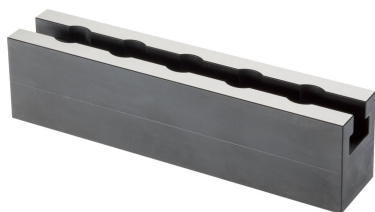


Upínací lišty

1113.700

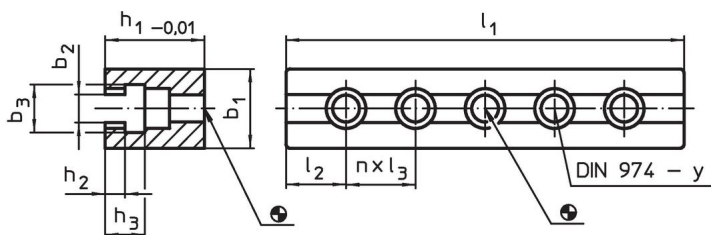


Popis produktu

Materiál

- Ocel, tvrzená, broušená

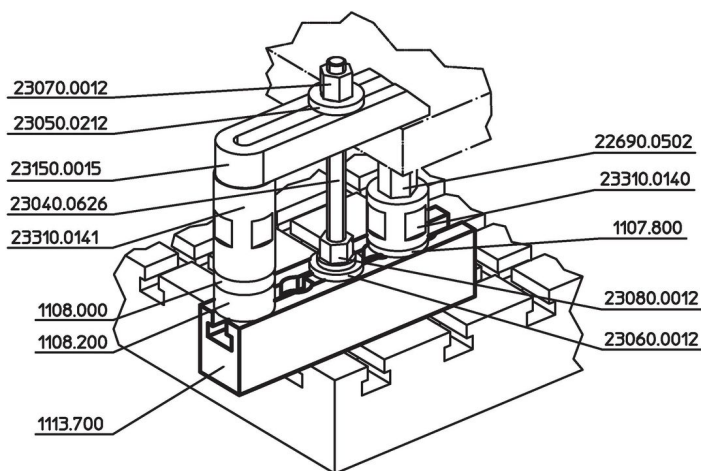
Výkres s rozměry



Informace pro objednání

| Systém | Rozměry | | | | | | | | | Počet n | Pro šrouby [mm] | y [mm] | [g] | Obj. č. |
|--------|----------------|----------------|----------------|----------------|----------------|----------------|----------------|----------------|----------------|------------|--------------------|-----------|------|----------|
| | l ₁ | b ₁ | b ₂ | b ₃ | h ₁ | h ₂ | h ₃ | l ₂ | l ₃ | | | | | |
| V70 | 200 | 40 | 14,3 | 24 | 50 | 10 | 20 | 30 | 35 | 4 | M12 | 12 | 2230 | 1113.700 |

Příklad použití



Shoda

Vyhovuje RoHS

V souladu se směrnicí 2011/65/EU a směrnicí 2015/863.

Neobsahuje látky SVHC

Žádné látky SVHC s obsahem vyšším než 0,1% hm. - seznam SVHC k 27.06.2024.

Neobsahuje látky Proposition 65

Neobsahuje látky Proposition 65.

<https://www.P65Warnings.ca.gov/>

Bez konfliktních minerálů

Tento produkt neobsahuje žádné látky označené jako "konfliktní minerály" jako je tantal, cín, zlato nebo wolfram z Demokratické republiky Kongo nebo sousedních zemí.