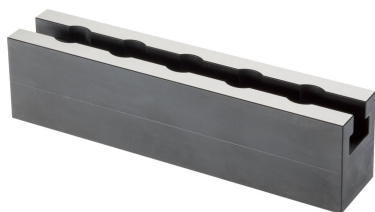


## Upínací lišty

1113.600

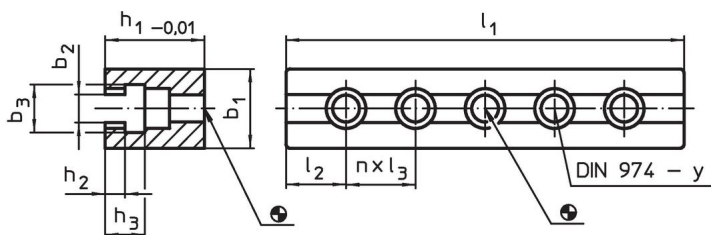


### Popis produktu

#### Materiál

- Ocel, tvrzená, broušená

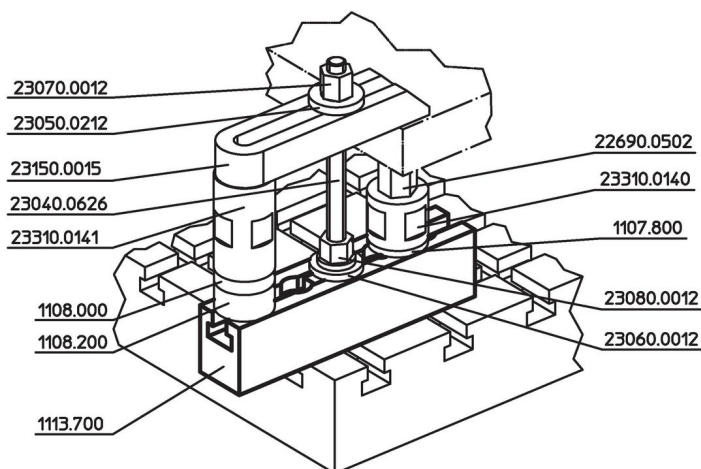
### Výkres s rozměry



### Informace pro objednání

Systém	Rozměry									Počet n	Pro šrouby [mm]	y [mm]	[g]	Obj. č.
	$l_1$	$b_1$	$b_2$	$b_3$	$h_1$	$h_2$	$h_3$	$l_2$	$l_3$					
V70	140	40	14,3	24	50	10	20	35	35	2	M12	12	1604	1113.600

### Příklad použití



### Shoda

#### Vyhovuje RoHS

V souladu se směrnicí 2011/65/EU a směrnicí 2015/863.

#### Neobsahuje látky SVHC

Žádné látky SVHC s obsahem vyšším než 0,1% hm. - seznam SVHC k 27.06.2024.

#### Neobsahuje látky Proposition 65

Neobsahuje látky Proposition 65.

<https://www.P65Warnings.ca.gov/>

#### Bez konfliktních minerálů

Tento produkt neobsahuje žádné látky označené jako "konfliktní minerály" jako je tantal, cín, zlato nebo wolfram z Demokratické republiky Kongo nebo sousedních zemí.