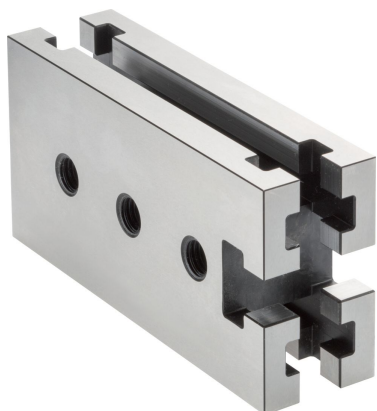


## Upínací tělesa

1011.200



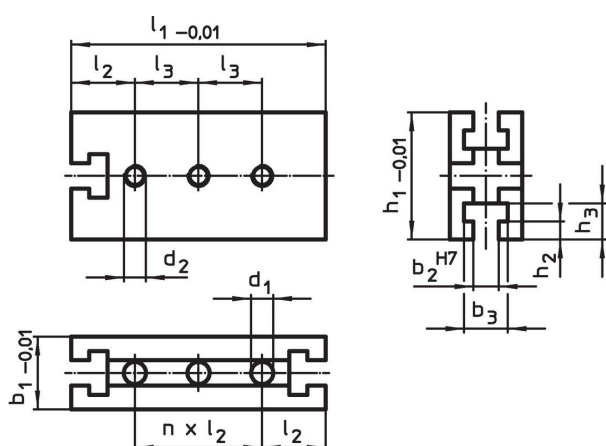
### Popis produktu

Tento nástavbový prvek je systémovým dílem upínacího systému s drážkami.

### Materiál

- Ocel, tvrzená, broušená

### Výkres s rozměry



### Informace pro objednání

Systém	Rozměry									Počet n	Obj. č.	
	$b_1$	$l_1$	$b_2$	$b_3$	$l_2$	$h_1$	$h_2$	$h_3$	$d_1$			
V40	25	80	10	17,2	20	40	6,5	12,5	8,25	3	339	1011.200

### Shoda

#### Vyhovuje RoHS

V souladu se směrnicí 2011/65/EU a směrnicí 2015/863.

#### Neobsahuje látky SVHC

Žádné látky SVHC s obsahem vyšším než 0,1% hm. - seznam SVHC k 23.01.2024.

#### Neobsahuje látky Proposition 65

Neobsahuje látky Proposition 65.  
<https://www.P65Warnings.ca.gov/>

#### Bez konfliktních minerálů

Tento produkt neobsahuje žádné látky označené jako "konfliktní minerály" jako je tantal, cín, zlato nebo wolfram z Demokratické republiky Kongo nebo sousedních zemí.