

侧向式定位柱 · 光滑，無密封，帶內螺紋 - INCH
EH 2B150.



产品描述

适用于定位和供压。

材质

- 本体
 - 铝
- 螺纹垫圈
 - 钢，染黑
- 弹簧
 - 不锈钢
 - 钢，染黑
 - 钢，镀锌

组装

用于计算嵌装孔中心距离之公式：
 $l_0 = z / 2 + w + x$ ，
 l_0 = 中心距离，
 y = 工件高度，
 w = 工件长度，
 x = 行程，
 z = 档块直径
 计算工件尺寸 x ：
 $x = d_2 / 2 - s$
 侧向定位柱采压入安装。

特性

轻荷重弹簧 = 不锈钢弹簧
 标准荷重弹簧 = 钢，黑化弹簧
 重弹簧荷重 = 镀锌钢弹簧

更多信息

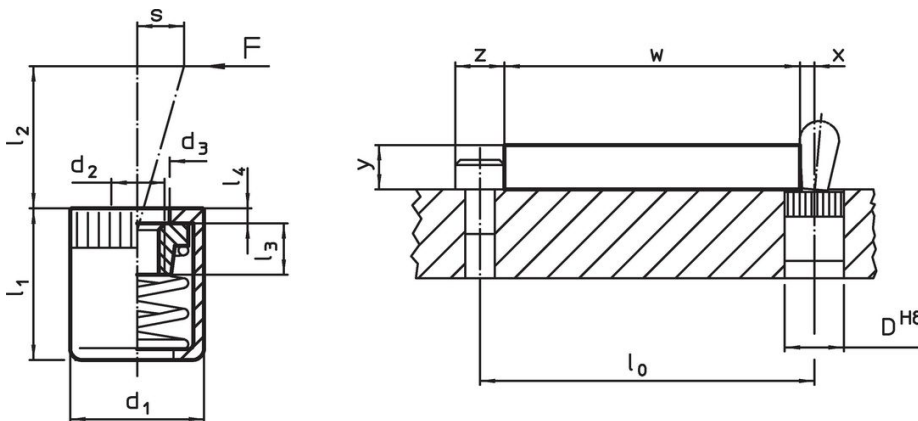
注意事项

单独的固定螺丝可以锁入钣件内的母牙。

更多产品

- 偏心圆，适用于侧向式定位柱，光滑 - 英制

图面



订单信息



d ₁	尺寸		弹簧荷重 F max. ¹⁾ ~ [lb]	d ₃ +0,008	l ₁ -0,08	尺寸				行程 s	定位孔 D H8	🌡️ max. [°F]	🔩 [oz]	品号	
	[英吋]	d ₂				[英吋]									
轻弹簧荷重															
7/16	#8-32	4,5	0,248	0,433	0,157	0,177	0,047	0,063	7/16	482	0,081	2B150.1020			
7/16	#8-32	9,0	0,248	0,433	0,295	0,177	0,047	0,079	7/16	482	0,081	2B150.1025			
5/8	1/4-20	22,5	0,409	0,669	0,453	0,295	0,067	0,126	5/8	482	0,369	2B150.1040			
标准弹簧荷重															
7/16	#8-32	11,2	0,248	0,433	0,157	0,177	0,047	0,063	7/16	482	0,088	2B150.1021			
7/16	#8-32	16,9	0,248	0,433	0,295	0,177	0,047	0,079	7/16	482	0,092	2B150.1026			
5/8	1/4-20	34,0	0,409	0,669	0,453	0,295	0,067	0,126	5/8	482	0,319	2B150.1041			

¹⁾ 统计平均值

d ₁ [英吋]	尺寸		弹簧荷重 F max. ¹⁾ ~ [lb]	d ₃ +0,008	l ₁ -0,08	尺寸			行程 s [英吋]	定位孔 D H8 [英吋]	max. [°F]	 [oz]	品号
	d ₂					l ₂	l ₃	l ₄					
重弹簧荷重													
7/16	#8-32		22,5	0,248	0,433	0,157	0,177	0,047	0,063	7/16	482	0,095	2B150.1022
7/16	#8-32		34,0	0,248	0,433	0,295	0,177	0,047	0,079	7/16	482	0,100	2B150.1027
5/8	1/4-20		45,0	0,409	0,669	0,453	0,295	0,067	0,126	5/8	482	0,342	2B150.1042

¹⁾ 统计平均值

配件

	尺寸 d ₁ [英吋]	 [oz]	品号
组立工具			
	7/16	1,749	22150.0831
	5/8	3,749	22150.0833

遵守

For detailed compliance information please select the desired article number.