

侧向式定位柱 · 带塑料弹簧和销INCH EH 2B150.



产品描述

适用于定位和供压。

材质

- 本体**
- 铝
- 弹簧**
- 塑胶
- 销子**
- 钢，表面硬化，染黑
 - 不锈钢
 - 得林白塑料 (POM)

组装

侧向定位柱采压入安装。
用于计算嵌装孔中心距离之公式：

$l_0 = z/2 + w + x$,
 l_0 = 中心距离 ,
 y = 工件高度 ,
 w = 工件长度 ,
 x = 座标尺寸
 s = 行程 ,
 z = 档块直径
 计算尺寸 x :
 y 大于或是等于 $l_2 - d_2/2$, 然后 $x = d_2/2 - s$
 或是
 y 小于 $l_2 - d_2/2$, 然后 $x =$
 $d_2/2 - s - [(l_2 - d_2/2 - y) * 0,123]$

特性

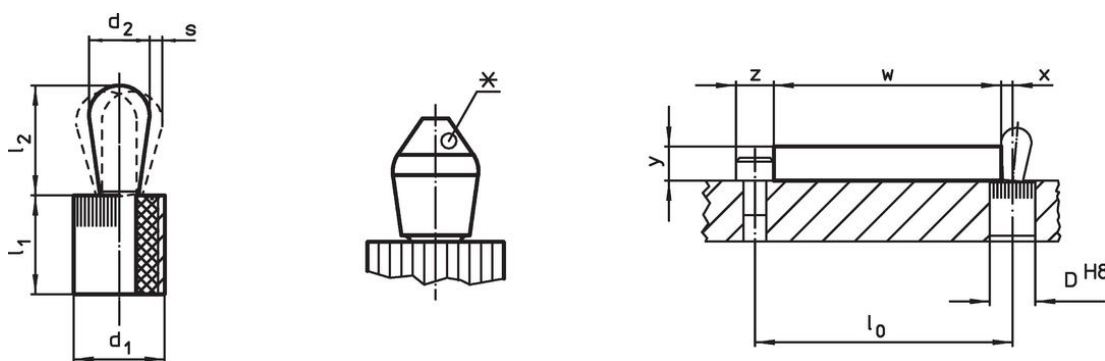
轻弹簧负载=蓝色弹簧
 标准弹簧加载弹簧=红色弹簧
 重负载=绿色弹簧

更多信息

注意事项

This is a discontinued article.

图面



某些尺寸会有偏芯引销的形状 (请见表格)


订单信息

尺寸 d_1	尺寸 d_2	弹簧荷重 F max. ¹⁾ ~ [lb]	尺寸		行程 s	定位孔 D H8	x ²⁾	max. [°F]	oz	品号
			l_1 -0,03 [英吋]	l_2 $\pm 0,02$ [英吋]						
梢子: 钢 / 轻弹簧荷重										
1/4	0,118	2,2	0,295	0,145	0,008	0,250	0,051	212	0,020	2B150.0210 ³⁾
7/16	0,197	6,7	0,374	0,287	0,016	0,438	0,083	212	0,092	2B150.0220
7/16	0,236	4,4	0,374	0,406	0,020	0,438	0,098	212	0,120	2B150.0225

¹⁾ 统计平均值

²⁾ If the workpiece height (y) is less than $l_2 - d_2/2$, the coordinate dimension (x) must be calculated.

³⁾ 偏斜销型 (请见图面)



d ₁	尺寸		弹簧荷重 F max. ¹⁾ ~ [lb]	尺寸		行程 s [英寸]	定位孔 D H8 [英寸]	x ²⁾ [英寸]	max. [°F]		品号
	d ₂	[英寸]		l ₁ -0,03 [英寸]	l ₂ ±0,02 [英寸]						
梢子: 钢 /标准弹簧荷重											
1/4	0,118	4,4	0,295	0,145	0,008	0,250	0,051	212	0,020	2B150.0211 ³⁾	
7/16	0,197	13,5	0,374	0,287	0,016	0,438	0,083	212	0,092	2B150.0221	
7/16	0,236	6,7	0,374	0,406	0,020	0,438	0,098	212	0,120	2B150.0226	
1/2	0,315	11,1	0,553	0,515	0,024	0,500	0,134	212	0,260	2B150.0230	
5/8	0,394	18,0	0,675	0,678	0,031	0,625	0,166	212	0,534	2B150.0240	
梢子: 钢 /重弹簧荷重											
7/16	0,197	20,0	0,374	0,287	0,016	0,438	0,083	212	0,092	2B150.0222	
7/16	0,236	13,5	0,374	0,406	0,020	0,438	0,098	212	0,121	2B150.0227	
1/2	0,315	22,2	0,553	0,515	0,024	0,500	0,134	212	0,262	2B150.0231	
5/8	0,394	36,0	0,675	0,678	0,031	0,625	0,166	212	0,540	2B150.0241	
梢子: 不锈钢 /轻弹簧荷重											
1/4	0,118	2,2	0,295	0,145	0,008	0,250	0,051	212	0,022	2B150.0310 ³⁾	
7/16	0,197	6,7	0,374	0,287	0,016	0,438	0,083	212	0,093	2B150.0320	
7/16	0,236	4,4	0,374	0,406	0,020	0,438	0,098	212	0,121	2B150.0325	
梢子: 不锈钢 /标准弹簧荷重											
1/4	0,118	4,4	0,295	0,145	0,008	0,250	0,051	212	0,021	2B150.0311 ³⁾	
7/16	0,197	13,5	0,374	0,287	0,016	0,438	0,083	212	0,093	2B150.0321	
7/16	0,236	6,7	0,374	0,406	0,020	0,438	0,098	212	0,121	2B150.0326	
1/2	0,315	11,1	0,553	0,515	0,024	0,500	0,134	212	0,247	2B150.0330	
5/8	0,394	18,0	0,675	0,678	0,031	0,625	0,166	212	0,543	2B150.0340	
梢子: 不锈钢 /重弹簧荷重											
7/16	0,197	20,0	0,374	0,287	0,016	0,438	0,083	212	0,095	2B150.0322	
7/16	0,236	13,5	0,374	0,406	0,020	0,438	0,098	212	0,122	2B150.0327	
1/2	0,315	22,2	0,553	0,515	0,024	0,500	0,134	212	0,263	2B150.0331	
5/8	0,394	36,0	0,675	0,678	0,031	0,625	0,166	212	0,546	2B150.0341	
梢子: 热塑性的 /轻弹簧荷重											
1/4	0,118	2,2	0,295	0,145	0,008	0,250	0,051	176	0,013	2B150.0410 ³⁾	
7/16	0,197	6,7	0,374	0,287	0,016	0,438	0,083	176	0,054	2B150.0420	
7/16	0,236	4,4	0,374	0,406	0,020	0,438	0,098	176	0,058	2B150.0425	
梢子: 热塑性的 /标准弹簧荷重											
1/4	0,118	4,4	0,295	0,145	0,008	0,250	0,051	176	0,012	2B150.0411 ³⁾	
7/16	0,197	13,5	0,374	0,287	0,016	0,438	0,083	176	0,052	2B150.0421	
7/16	0,236	6,7	0,374	0,406	0,020	0,438	0,098	176	0,057	2B150.0426	
1/2	0,315	11,1	0,553	0,515	0,024	0,500	0,134	176	0,104	2B150.0430	
5/8	0,394	18,0	0,675	0,678	0,031	0,625	0,166	176	0,196	2B150.0440	
梢子: 热塑性的 /重弹簧荷重											
7/16	0,197	20,0	0,374	0,287	0,016	0,438	0,083	176	0,054	2B150.0422	
7/16	0,236	13,5	0,374	0,406	0,020	0,438	0,098	176	0,058	2B150.0427	
1/2	0,315	22,2	0,553	0,515	0,024	0,500	0,134	176	0,106	2B150.0431	
5/8	0,394	36,0	0,675	0,678	0,031	0,625	0,166	176	0,200	2B150.0441	

¹⁾ 统计平均值

²⁾ If the workpiece height (y) is less than l₂-d₂/2, the coordinate dimension (x) must be calculated.

³⁾ 偏斜销型 (请见图面)

配件

	尺寸 d ₁ [英寸]	 [oz]	品号
组立工具			
	1/4	0,678	22150.0830
	7/16	1,749	22150.0831
	1/2	2,321	22150.0832
	5/8	3,749	22150.0833

遵守

For detailed compliance information please select the desired article number.