

绞链 · 带安装螺纹

EH 25160.



产品描述

These hinges are characterised by the compact, robust design and the integrated mounting threads.

材质

螺纹销

- 不锈钢

本体

- 锌压铸, 镀铬
- 锌压铸, 表面涂装, 银色, 类似 RAL 9006, 雾面
- 锌合金压铸、塑料涂层、黑色, 近似 RAL 9005 亚光结构
- 不锈钢 1.4308

轴

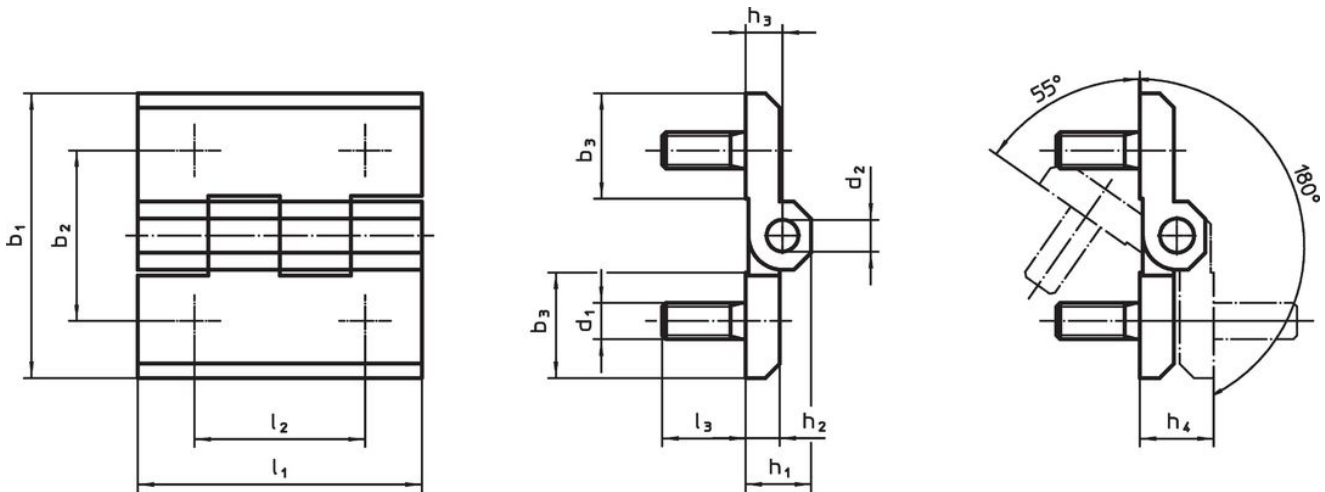
- 不锈钢

更多信息

更多产品

- 分隔板, 用于绞链

图面



订单信息

尺寸													[g]	品号	
b <sub>1</sub>	b <sub>2</sub>	b <sub>3</sub>	d <sub>1</sub>	d <sub>2</sub>	h <sub>1</sub>	h <sub>2</sub>	h <sub>3</sub>	h <sub>4</sub> +0,5	l <sub>1</sub>	l <sub>2</sub>	l <sub>3</sub>				
[mm]															
锌压铸, 镀铬															
40	25	14,0	M5	4	9,0	5	5,5	11	40	25	12	61	25160.0050		
50	30	18,5	M6	6	11,5	6	6,5	13	50	30	12	103	25160.0055		
60	36	21,5	M8	8	15,0	8	8,5	17	60	36	14	194	25160.0060		
锌压铸, 银															
40	25	14,0	M5	4	9,0	5	5,5	11	40	25	12	61	25160.0150		
50	30	18,5	M6	6	11,5	6	6,5	13	50	30	12	103	25160.0155		
60	36	21,5	M8	8	15,0	8	8,5	17	60	36	14	194	25160.0160		
锌压铸, 黑色															
40	25	14,0	M5	4	9,0	5	5,5	11	40	25	12	61	25160.0250		
50	30	18,5	M6	6	11,5	6	6,5	13	50	30	12	103	25160.0255		
60	36	21,5	M8	8	15,0	8	8,5	17	60	36	14	194	25160.0260		
不锈钢															
40	25	14,0	M5	4	9,0	5	5,5	11	40	25	11	68	25160.0350		
50	30	18,5	M6	6	11,5	6	6,5	13	50	30	13	128	25160.0355		
60	36	21,5	M8	8	15,0	8	8,5	17	60	36	17	252	25160.0360		

## 遵守

### 符合 RoHS

符合指令 2011/65/EU 和指令 2015/863

### 不含 SVHC 物质

不含超过 0.1% w/w 的 SVHC 物质 - 截至 2024 年 6 月 27 日的 SVHC 清单.

### 不含 65 号提案物质

不包括 65 号提案物质

<https://www.P65Warnings.ca.gov/>

### 不含冲突矿物

„本产品不含来自刚果民主共和国或邻近国家的任何被指定为“冲突矿物”的物质，例如钽、锡、金或钨。