

分隔板 · 用于绞链
EH 25160.



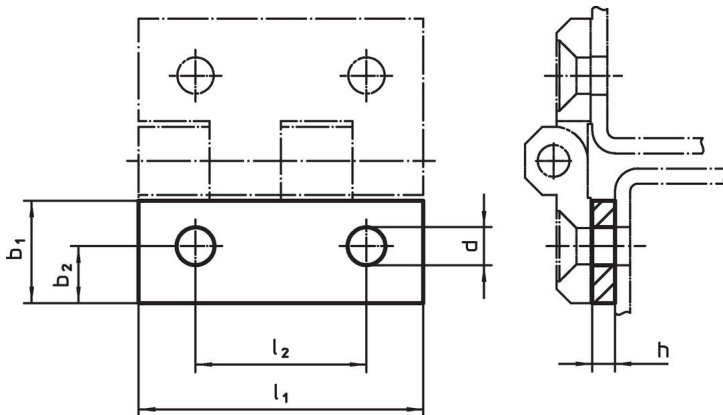
产品描述

在安装绞链时，间隔片被用于高度补偿。

材质

- 不锈钢 1.4301，无光泽，振动研磨

图面



订单信息

l ₁	b ₁	尺寸			d	l ₂	📦	品号
		h	b ₂	[mm]				
30	10,8	1,0	6,0	4	18	2,2	25160.0605	
30	10,8	1,5	6,0	4	18	3,3	25160.0610	
30	10,8	3,0	6,0	4	18	6,5	25160.0615	
30	10,8	5,0	6,0	4	18	11,0	25160.0620	
40	14,5	1,0	7,5	5	25	4,3	25160.0625	
40	14,5	1,5	7,5	5	25	6,4	25160.0630	
40	14,5	3,0	7,5	5	25	12,0	25160.0635	
40	14,5	5,0	7,5	5	25	20,0	25160.0640	
50	18,0	1,0	10,0	6	30	6,6	25160.0645	
50	18,0	1,5	10,0	6	30	9,8	25160.0650	
50	18,0	3,0	10,0	6	30	19,0	25160.0655	
50	18,0	5,0	10,0	6	30	31,0	25160.0660	
60	21,5	1,0	12,5	8	36	9,2	25160.0665	
60	21,5	1,5	12,5	8	36	14,0	25160.0670	
60	21,5	3,0	12,5	8	36	27,0	25160.0675	
60	21,5	5,0	12,5	8	36	44,0	25160.0680	

遵守

符合 RoHS

符合指令 2011/65/EU 和指令 2015/863

不含 SVHC 物质

不含超过 0.1% w/w 的 SVHC 物质 - 截至 2024 年 1 月 23 日的 SVHC 清单.

不含 65 号提案物质

不包括 65 号提案物质

<https://www.P65Warnings.ca.gov/>

不含冲突矿物

„本产品不含来自刚果民主共和国或邻近国家的任何被指定为“冲突矿物”的物质，例如钽、锡、金或钨。