

绞链

EH 25160.



产品描述

精实和稳定的结构是绞链的特色。

材质

本体

- 锌压铸，镀铬
- 锌压铸，表面涂装，银色，类似 RAL 9006，雾面
- 锌合金压铸、塑料涂层、黑色，近似 RAL 9005 亚光结构
- 不锈钢 1.4308
- Stainless steel 1.4408, dull blasted

轴

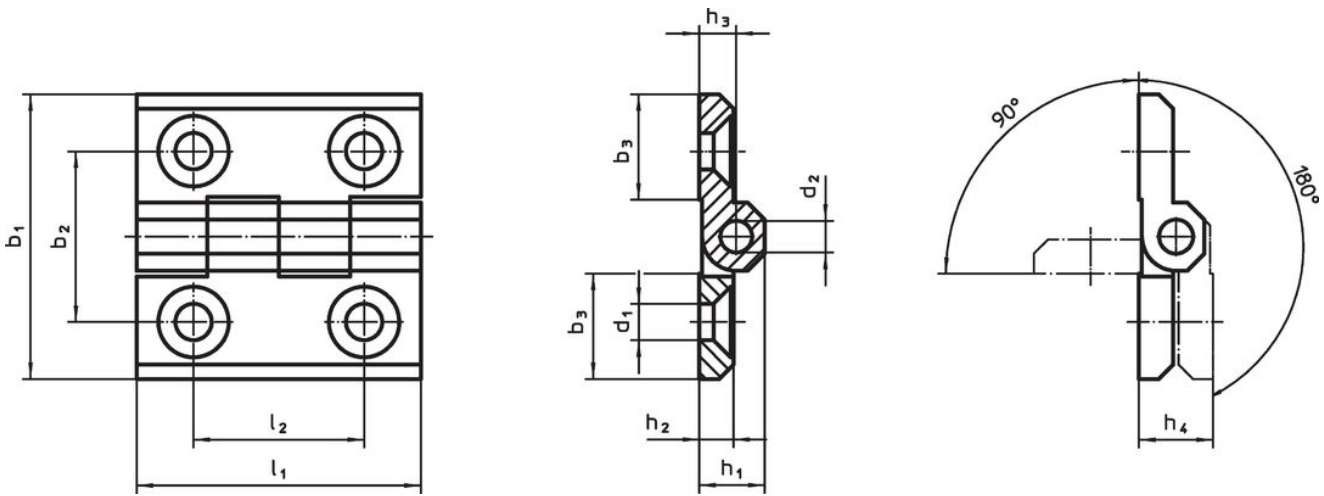
- 不锈钢

更多信息

更多产品

- 分隔板，用于绞链
- 螺纹板，用于绞链
- 停止块，用于绞链

图面



订单信息

b ₁	b ₂	b ₃	d ₁	d ₂	尺寸						[g]	品号	
					h ₁	h ₂	h ₃	h ₄ +0,5	l ₁	l ₂			
[mm]													
锌压铸，镀铬													
30	18	10,7	4,3	3	7,5	4	4,3	8,6	30	18	19	25160.0005	
40	25	14,0	5,3	4	9,0	5	5,5	11,0	40	25	48	25160.0010	
50	30	18,5	6,4	6	11,5	6	6,5	13,0	50	30	88	25160.0015	
60	36	21,5	8,3	8	15,0	8	8,5	17,0	60	36	165	25160.0020	
锌压铸，银													
30	18	10,7	4,3	3	7,5	4	4,3	8,6	30	18	19	25160.0105	
40	25	14,0	5,3	4	9,0	5	5,5	11,0	40	25	48	25160.0110	
50	30	18,5	6,4	6	11,5	6	6,5	13,0	50	30	88	25160.0115	
60	36	21,5	8,3	8	15,0	8	8,5	17,0	60	36	165	25160.0120	
锌压铸，黑色													
30	18	10,7	4,3	3	7,5	4	4,3	8,6	30	18	19	25160.0205	
40	25	14,0	5,3	4	9,0	5	5,5	11,0	40	25	48	25160.0210	
50	30	18,5	6,4	6	11,5	6	6,5	13,0	50	30	88	25160.0215	
60	36	21,5	8,3	8	15,0	8	8,5	17,0	60	36	165	25160.0220	
不锈钢													
30	18	10,7	4,3	3	7,5	4	4,3	8,6	30	18	19	25160.0305	
40	25	16,0	5,3	4	9,0	5	5,5	11,0	40	25	48	25160.0310	
50	30	21,0	6,4	6	11,5	6	6,5	13,0	50	30	88	25160.0315	
60	36	26,0	8,3	8	15,0	8	8,5	17,0	60	36	165	25160.0320	

b ₁	b ₂	b ₃	d ₁	d ₂	尺寸						[g]	品号
					h ₁	h ₂	h ₃	h ₄ +0,5	l ₁	l ₂		
[mm]												
不锈钢 A4, 热处理												
30	18	10,7	4,3	3	7,5	4	4,3	8,6	30	18	23	25160.1305
40	25	16,0	5,3	4	9,0	5	5,5	11,0	40	25	57	25160.1310
50	30	21,0	6,4	6	11,5	6	6,5	13,0	50	30	110	25160.1315
60	36	26,0	8,3	8	15,0	8	8,5	17,0	60	36	210	25160.1320

遵守

符合 RoHS

符合指令 2011/65/EU 和指令 2015/863

不含 SVHC 物质

不含超过 0.1% w/w 的 SVHC 物质 - 截至 2024 年 6 月 27 日的 SVHC 清单.

不含 65 号提案物质

不包括 65 号提案物质

<https://www.P65Warnings.ca.gov/>

不含冲突矿物

„本产品不含来自刚果民主共和国或邻近国家的任何被指定为“冲突矿物”的物质，例如钽、锡、金或钨。