

斜度免键轴衬 · 带有锁紧螺帽，不锈钢

EH 25050.



产品描述

它是一种自定中心和非浮动锥形轴衬中腐蚀保护的设计与六角螺母。

旋转精度 0,03 mm。

透过使用锥形轴衬，机械组件如链轮、齿轮、皮带轮、凸轮，杠杆等的所有轴衬接头可以容易地和有效地建立起来。

材质

外部零件

- 不锈钢，镀镍

内部零件

- 不锈钢，镀镍

螺帽

- 不锈钢，镀镍，硬化

组装

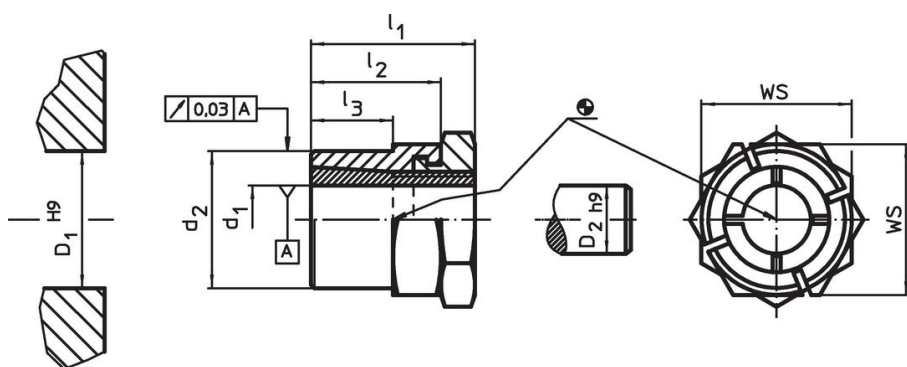
锁紧螺母的外部分有利于在轴衬接合的锁定如果包含自由旋转轴。以安装来说，月牙扳手（厚度最大L2-L3）会被使用。

更多信息

参考

请遵循安装说明，安装范例以及技术数据。

图面



订单信息

尺寸					WS [mm]	螺帽的 锁固力矩 T _A max. [Nm]	移转力矩 M max. [Nm]	可转移的 轴向负载 F _a max. [kN]	轴的表 面压力 p _w max. [N/mm ²]	中心的 表面压力 p _n max. [N/mm ²]	中心孔 D ₁ H9 [mm]	轴径 D ₂ h9 [mm]	[g]	品号
d ₁	d ₂	l ₁	l ₂	l ₃										
6	12	19	15	9	14	7	8,5	2,8	154	119	12	6	14	25050.0306
8	14	22	17	11	16	12	16,4	4,1	125	121	14	8	20	25050.0308
10	18	24	19	12	22	24	34,0	6,8	155	127	18	10	45	25050.0310
12	20	24	19	12	22	31	45,7	7,6	144	128	20	12	43	25050.0312
16	24	28	22	15	27	46	74,2	9,3	109	107	24	16	68	25050.0316
20	30	36	27	17	36	113	173,6	17,4	141	145	30	20	161	25050.0320
25	38	41	30	20	46	175	277,9	22,3	121	122	38	25	305	25050.0325
30	42	44	33	23	50	249	423,5	28,3	113	123	42	30	341	25050.0330

配件

	WS [mm]	[g]	品号
特殊叉形 扳手			
	14	45	25050.0814
	16	72	25050.0816
	22	195	25050.0822
	27	195	25050.0827
	36	428	25050.0836
	46	610	25050.0846
	50	870	25050.0850

遵守

For detailed compliance information please select the desired article number.