

夹合螺母 · 自行锁固
EH 25030.



产品描述

夹合螺母被用于旋转零件，尤其是可反转的转轴，例如固定研磨轮。这种精实的结构可以确保功能安全使用，以及允许使用扳手快速安装。

跟其他的备用方式相比，夹持螺母有以下优点：

- 自我锁附 (即使轴的转动方向改变)
- 简单的安装 / 拆装
- 重复的夹合操作

材质

- 热处理钢，染黑

组装

夹合螺母是由一个外环和内环所组成的单元。外环有一个锥形孔，带有沟槽的内环有锥形的外侧表面和母螺纹。

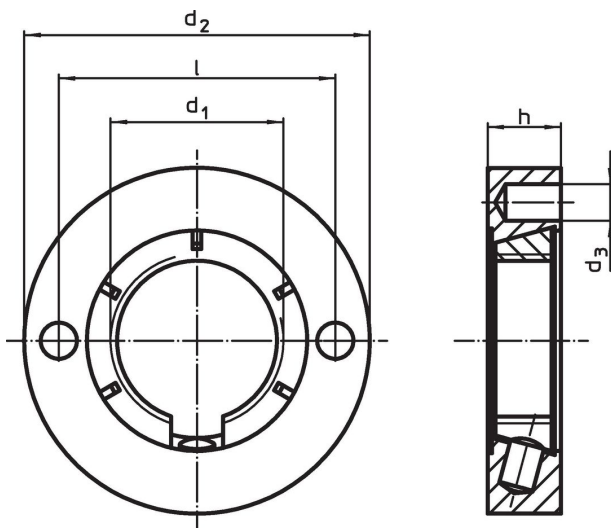
使用面销扳手去锁紧夹合螺母时，两个锥面靠著彼此移动。结果，带有沟槽的内环像孔夹一样被收缩。螺母在螺纹的侧面夹合自己，所以即使反轴旋转他们也不会分开。

更多信息

注意事项

其它尺寸欢迎洽询。


图面



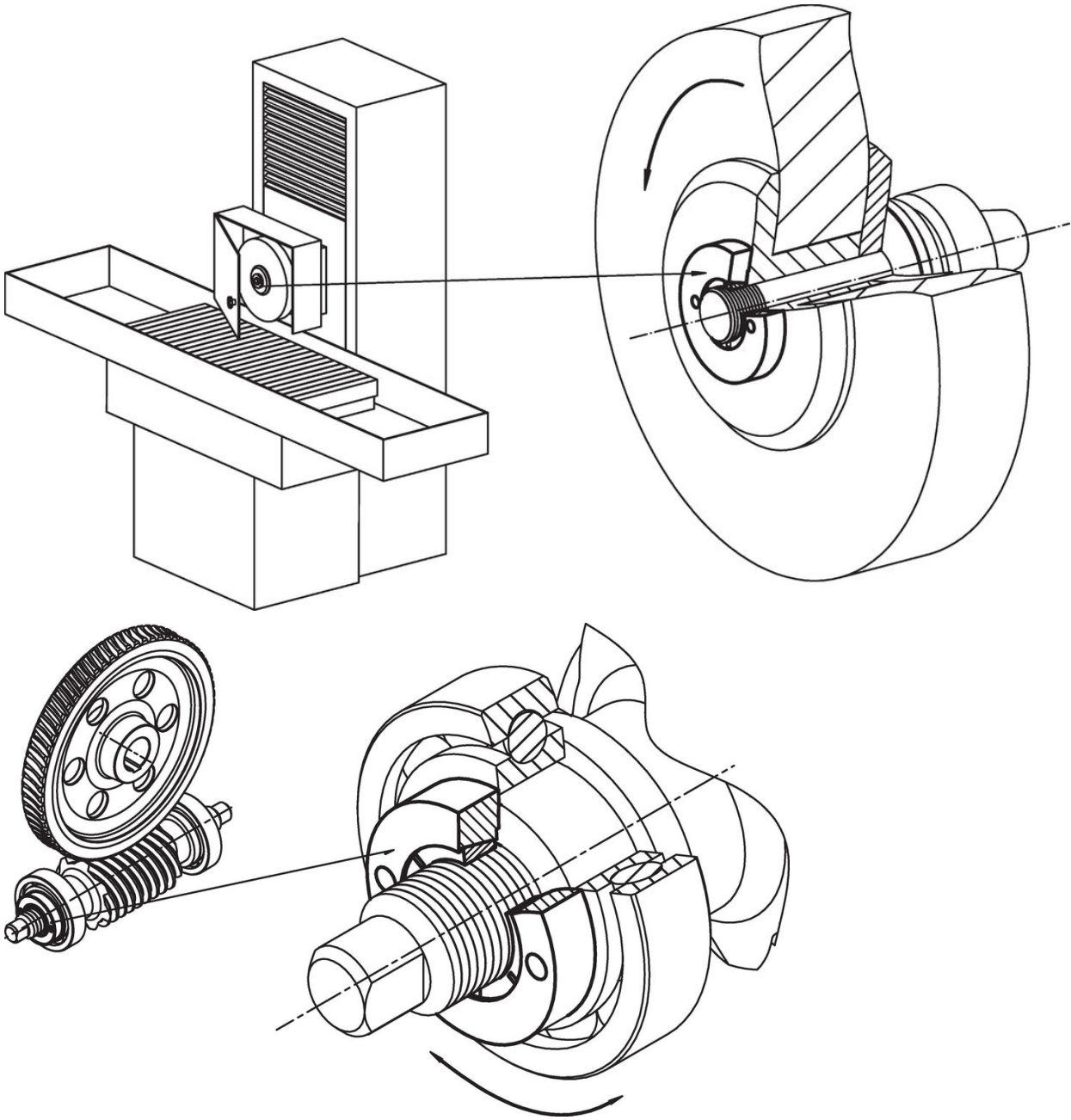
订单信息

d ₁	尺寸				[g]	品号
	d ₂	d ₃	h	l		
M20 x 1,5	40	4,1	8,5	32	58	25030.0020
M20 x 1,5	50	4,1	8,5	32	104	25030.0021

配件

	[g]	品号
可调面扳手，偏移		
	112	25030.0022

应用范例



遵守

For detailed compliance information please select the desired article number.