

星型把手 · DIN 6336 铸铁
EH 24650.



产品描述

喷砂或打磨处理。
These star grips are manufactured according to DIN 6336.

材质

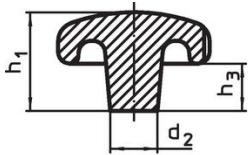
把手
• 灰铸铁 GG 20, 明亮的

更多信息

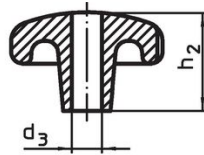
注意事项

不同钻孔或表面处理可依需求订制。

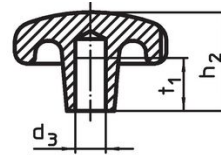
图面



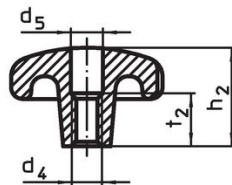
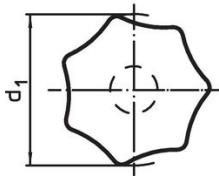
图片 1



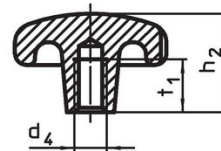
图片 2



图片 3




图片 4



图片 5

订单信息

d ₁	d ₂	d ₃ H7	d ₄	尺寸						[g]	品号	
				d ₅	h ₁	h ₂	h ₃	t ₁ min	t ₂			
[mm]												
未加工, 型式 A – 相片 1												
32	12	-	-	-	21	-	10	-	-	55	24650.0032	
40	14	-	-	-	26	-	13	-	-	77	24650.0040	
50	18	-	-	-	34	-	17	-	-	147	24650.0050	
63	20	-	-	-	42	-	21	-	-	314	24650.0063	
80	25	-	-	-	52	-	25	-	-	629	24650.0080	
有平滑贯穿孔, 型式 B – 相片 2												
32	12	6	-	-	-	20	-	-	-	186	24650.0132	
40	14	8	-	-	-	25	-	-	-	72	24650.0140	
50	18	10	-	-	-	32	-	-	-	130	24650.0150	
63	20	12	-	-	-	40	-	-	-	275	24650.0163	
80	25	16	-	-	-	50	-	-	-	548	24650.0180	
有平滑盲孔, 型式 C – 相片 3												
32	12	6	-	-	-	20	-	-	12	40	24650.0232	
40	14	8	-	-	-	25	-	-	15	74	24650.0240	
50	18	10	-	-	-	32	-	-	18	133	24650.0250	
63	20	12	-	-	-	40	-	-	22	280	24650.0263	
80	25	16	-	-	-	50	-	-	28	573	24650.0280	
有母牙螺纹, 钻孔, 型式 D – 相片 4												
32	12	-	M 6	6,4	-	20	-	-	-	10	39	24650.0332
40	14	-	M 8	8,4	-	25	-	-	-	13	72	24650.0340
50	18	-	M10	10,5	-	32	-	-	-	16	125	24650.0350
63	20	-	M12	13,0	-	40	-	-	-	20	277	24650.0363
80	25	-	M16	17,0	-	50	-	-	-	20	541	24650.0380

d ₁	d ₂	d ₃ H7	d ₄	尺寸							品号
				d ₅ [mm]	h ₁	h ₂	h ₃	t ₁ min	t ₂		
有盲孔，母牙，型式 E - 相片 5											
32	12	-	M 6	-	-	20	-	12	-	40	24650.0432
40	14	-	M 8	-	-	25	-	15	-	186	24650.0440
50	18	-	M10	-	-	32	-	18	-	132	24650.0450
63	20	-	M12	-	-	40	-	22	-	280	24650.0463
80	25	-	M16	-	-	50	-	28	-	572	24650.0480

遵守

符合 RoHS

符合指令 2011/65/EU 和指令 2015/863

不含 SVHC 物质

不含超过 0.1% w/w 的 SVHC 物质 - 截至 2024 年 1 月 23 日的 SVHC 清单。

不含 65 号提案物质

不包括 65 号提案物质

<https://www.P65Warnings.ca.gov/>

不含冲突矿物

„本产品不含来自刚果民主共和国或邻近国家的任何被指定为“冲突矿物”的物质，例如钽、锡、金或钨。