

## 星形把手 · DIN 6335 不锈钢 压铸

EH 24631.



### 产品描述

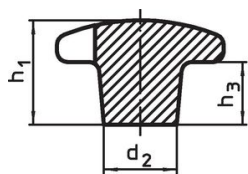
These palm grips are manufactured according to DIN 6335.

### 材质

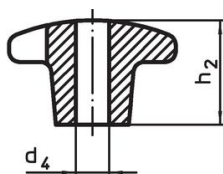
#### 把手

- 不锈钢 A2, 雾面喷砂

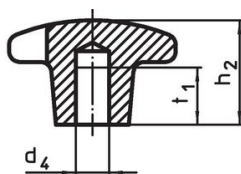
### 图面



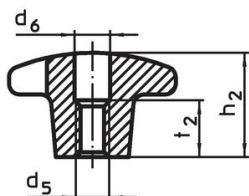
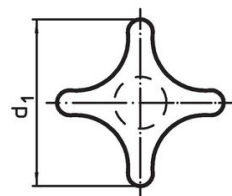
图片 1



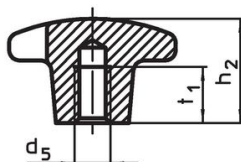
图片 2



图片 3



图片 4

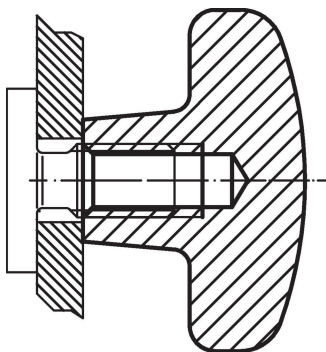


图片 5

### 订单信息

d <sub>1</sub>	d <sub>2</sub>	d <sub>5</sub>	d <sub>6</sub>	尺寸						[g]	品号
				h <sub>1</sub>	h <sub>2</sub>	h <sub>3</sub>	t <sub>1</sub> min	t <sub>2</sub>	[mm]		
<b>未加工, 型式 A - 相片 1</b>											
32	12	-	-	21	-	10	-	-	-	41	24631.0032
40	14	-	-	26	-	14	-	-	-	70	24631.0040
50	18	-	-	34	-	20	-	-	-	128	24631.0050
63	20	-	-	42	-	25	-	-	-	227	24631.0063
<b>有母牙 螺纹, 钻孔, 型式 D - 相片 4</b>											
32	12	M 6	6,4	-	20	-	-	-	10	36	24631.0332
40	14	M 8	8,4	-	25	-	-	-	13	60	24631.0340
50	18	M10	10,5	-	32	-	-	-	16	100	24631.0350
63	20	M12	13,0	-	40	-	-	-	20	186	24631.0363
<b>有盲孔, 母牙, 型式 E - 相片 5</b>											
32	12	M 6	-	-	20	-	12	-	-	38	24631.0432
40	14	M 8	-	-	25	-	15	-	-	70	24631.0440
50	18	M10	-	-	32	-	18	-	-	114	24631.0450
63	20	M12	-	-	40	-	22	-	-	205	24631.0463

## 应用范例



## 遵守

### 符合 RoHS

符合指令 2011/65/EU 和指令 2015/863

### 不含 SVHC 物质

不含超过 0.1% w/w 的 SVHC 物质 - 截至 2024 年 6 月 27 日的 SVHC 清单.

### 不含 65 号提案物质

不包括 65 号提案物质

<https://www.P65Warnings.ca.gov/>

### 不含冲突矿物

„本产品不含来自刚果民主共和国或邻近国家的任何被指定为“冲突矿物”的物质，例如钽、锡、金或钨。