

星形把手 · DIN 6335 铸铁，塑料涂装

EH 24620.



产品描述

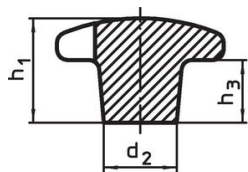
These palm grips are manufactured according to DIN 6335.

材质

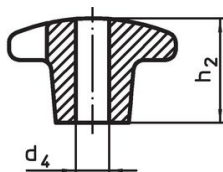
把手

- 灰铸铁 GG 20、涂塑、橘色近似于 RAL 2004
- 灰铸铁 GG 20、涂塑、黑色近似于 RAL 9005 dull finish

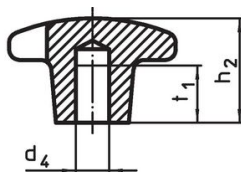
图面



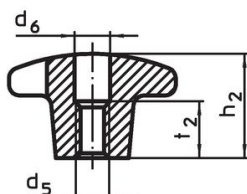
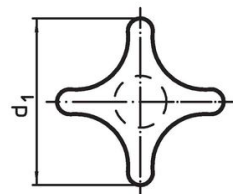
图片 1



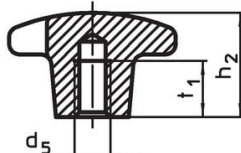
图片 2



图片 3



图片 4

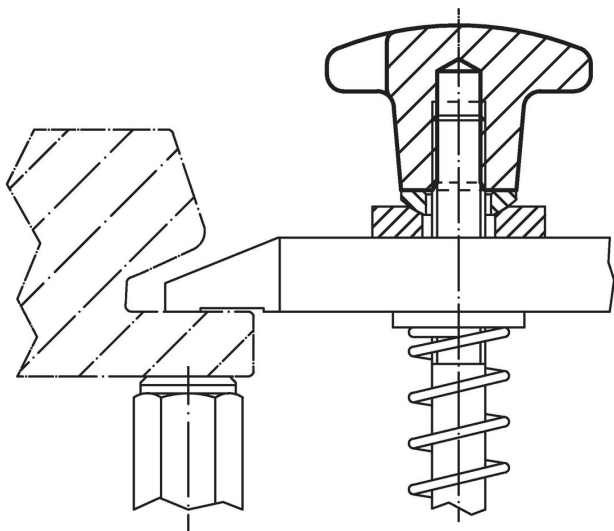


图片 5

订单信息

d ₁	d ₂	d ₄ H7	尺寸 d ₅ [mm]	h ₂	t ₁	重量 [g]	品号
有平滑盲孔，型式 C – 相片 3, 橘色							
40	14	8	–	25	15	62	24620.0540
50	18	10	–	32	18	106	24620.0550
63	20	12	–	40	22	201	24620.0563
80	25	16	–	50	28	353	24620.0580
有平滑盲孔，型式 C – 相片 3, 黑色							
40	14	8	–	25	15	62	24620.0640
50	18	10	–	32	18	106	24620.0650
63	20	12	–	40	22	201	24620.0663
80	25	16	–	50	28	353	24620.0680
有盲孔，母牙，型式 E – 相片 5, 橘色							
40	14	–	M 8	25	15	56	24620.0541
50	18	–	M10	32	18	105	24620.0551
63	20	–	M12	40	22	198	24620.0564
80	25	–	M16	50	28	369	24620.0581
有盲孔，母牙，型式 E – 相片 5, 黑色							
40	14	–	M 8	25	15	56	24620.0641
50	18	–	M10	32	18	105	24620.0651
63	20	–	M12	40	22	198	24620.0664
80	25	–	M16	50	28	369	24620.0681

应用范例



遵守

符合 RoHS

符合指令 2011/65/EU 和指令 2015/863

不含 SVHC 物质

不含超过 0.1% w/w 的 SVHC 物质 - 截至 2024 年 6 月 27 日的 SVHC 清单。

不含 65 号提案物质

不包括 65 号提案物质

<https://www.P65Warnings.ca.gov/>

不含冲突矿物

„本产品不含来自刚果民主共和国或邻近国家的任何被指定为“冲突矿物”的物质，例如钽、锡、金或钨。