

Tommy 螺丝 · DIN 6304 有固定梢 EH 24490.



产品描述

此版本的销是被压入的。

材质

- 切削钢，染黑，压力柄硬化，移动梢以弹簧保持之

更多信息

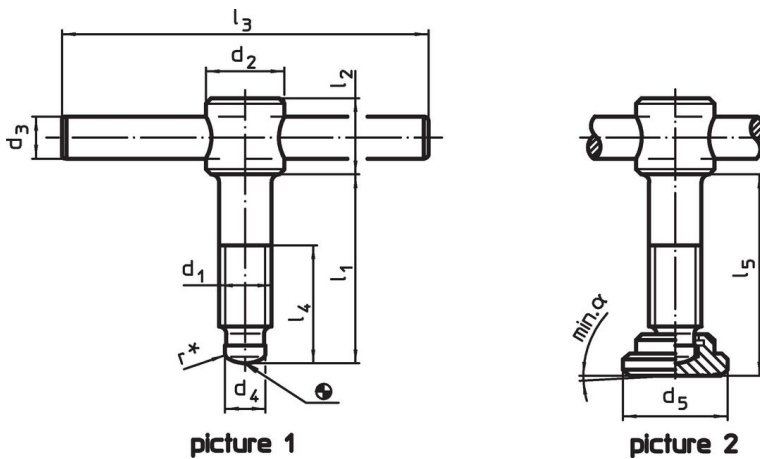
参考

用于推力衬垫 DIN 6311 类型S的推力点，EH 22560

更多产品

- 推力脚座，DIN 6311 和低型


图面



* to ease assembly the DIN 6304 specification has been completed by r

订单信息

d ₁	l ₁	d ₂	d ₃	尺寸					α min	[g]	品号	
				d ₄	d ₅	l ₂	l ₃	l ₄				l ₅
[mm]												
无推力衬垫， 型式 E – 相片 1												
M 6	40	12	5	4,5	-	10	50	30	-	-	21	24490.0006
M 6	50	12	5	4,5	-	10	50	40	-	-	23	24490.0007
M 8	50	14	6	6,0	-	12	60	35	-	-	39	24490.0008
M 8	60	14	6	6,0	-	12	60	45	-	-	43	24490.0009
M10	60	18	8	8,0	-	14	80	40	-	-	81	24490.0010
M10	70	18	8	8,0	-	14	80	50	-	-	86	24490.0011
M12	70	20	10	8,0	-	18	100	50	-	-	141	24490.0012
M12	80	20	10	8,0	-	18	100	60	-	-	148	24490.0013
M16	75	24	12	12,0	-	20	120	55	-	-	249	24490.0016
M16	90	24	12	12,0	-	20	120	70	-	-	268	24490.0017
M16	110	24	12	12,0	-	20	120	90	-	-	294	24490.0018
M20	75	30	16	15,5	-	28	140	55	-	-	475	24490.0020
M20	90	30	16	15,5	-	28	140	70	-	-	504	24490.0021
M20	110	30	16	15,5	-	28	140	90	-	-	544	24490.0022
有推力衬垫， DIN 6311， 型式 F – 相片 2												
M 6	40	12	5	4,5	12	10	50	30	42,1	7°	24	24490.0106
M 6	50	12	5	4,5	12	10	50	40	52,1	7°	28	24490.0107
M 8	50	14	6	6,0	16	12	60	35	53,0	4°	49	24490.0108
M 8	60	14	6	6,0	16	12	60	45	63,0	4°	54	24490.0109
M10	60	18	8	8,0	20	14	80	40	63,6	3°	97	24490.0110
M10	70	18	8	8,0	20	14	80	50	73,6	3°	102	24490.0111
M12	70	20	10	8,0	25	18	100	50	74,6	3°	173	24490.0112
M12	80	20	10	8,0	25	18	100	60	84,6	3°	178	24490.0113

d ₁	l ₁	d ₂	d ₃	尺寸						α min		品号	
				d ₄	d ₅	l ₂	l ₃ ~	l ₄	l ₅ ~				
[mm]												[g]	
M16	75	24	12	12,0	32	20	120	55	80,4	5°	317	24490.0116	
M16	90	24	12	12,0	32	20	120	70	95,4	5°	342	24490.0117	
M16	110	24	12	12,0	32	20	120	90	115,4	5°	367	24490.0118	
M20	75	30	16	15,5	40	28	140	55	80,5	4°	573	24490.0120	
M20	90	30	16	15,5	40	28	140	70	95,5	4°	603	24490.0121	
M20	110	30	16	15,5	40	28	140	90	115,5	4°	643	24490.0122	

遵守

符合 RoHS

含铅 - 符合例外 6a / 6b / 6c

含有 >0.1% w/w 的 SVHC 物质

含铅 - SVHC [REACH] 清单截至 2024 年 6 月 27 日

包含 65 号提案的物质



铅暴露会导致癌症和生殖伤害

<https://www.P65Warnings.ca.gov/>

不含冲突矿物

„本产品不含来自刚果民主共和国或邻近国家的任何被指定为“冲突矿物”的物质，例如钽、锡、金或钨。