

管状手柄 EH 24321.



产品描述

使用管状把手，例如，机门上。
这些铝制管型取手的特点是人体工程学，坚固耐用的结构和现代设计。此版本配备了成角度的取手固定座（固定座）。

材质

把手

- 铝，阳极
- 铝、塑料涂层，与RAL 9005黑色相似，亚光结构

Handle shank

- 锌压铸，表面涂装，银色，类似 RAL 9006，雾面
- 锌合金压铸、塑料涂层、黑色，近似 RAL 9005亚光结构

盖子

- 塑胶，亮灰色

组装

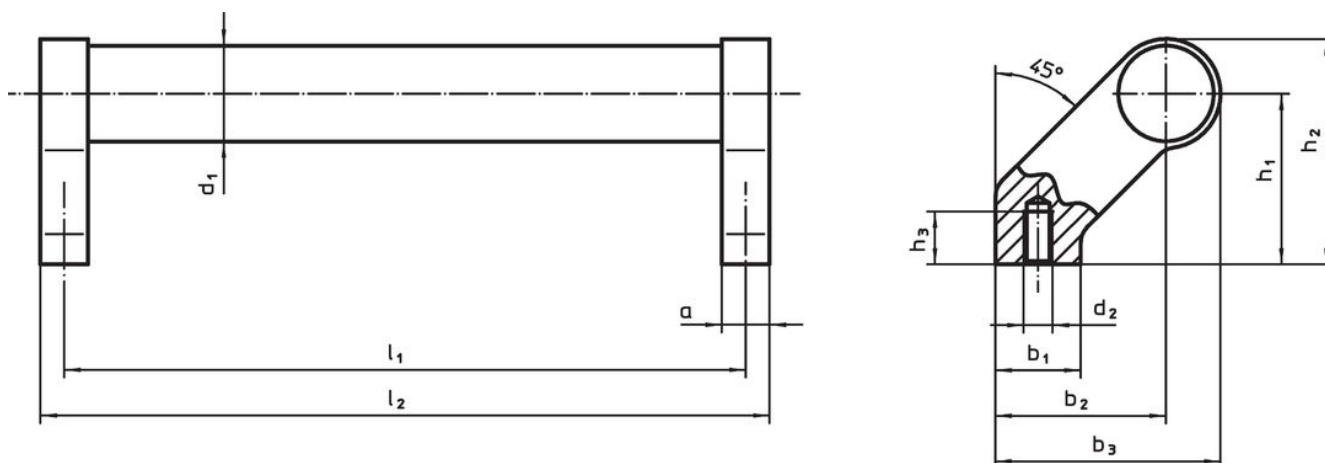
装置在背面。

更多信息


注意事项

特殊的样式欢迎洽询。

图面



订单信息

d ₁	l ₁ ±0,25	a	b ₁	b ₂	尺寸 b ₃	d ₂	h ₁	h ₂	h ₃ min	l ₂		品号
[mm]											[g]	
银												
20	180	12	24	42	54	M6	42	54	12	192	244	24321.0005
20	200	12	24	42	54	M6	42	54	12	212	244	24321.0010
20	250	12	24	42	54	M6	42	54	12	262	265	24321.0015
20	300	12	24	42	54	M6	42	54	12	312	280	24321.0020
20	350	12	24	42	54	M6	42	54	12	362	296	24321.0025
20	400	12	24	42	54	M6	42	54	12	412	317	24321.0030
28	200	14	25	50	66	M8	50	66	15	214	424	24321.0035
28	250	14	25	50	66	M8	50	66	15	264	455	24321.0040
28	300	14	25	50	66	M8	50	66	15	314	480	24321.0045
28	350	14	25	50	66	M8	50	66	15	364	501	24321.0050
28	400	14	25	50	66	M8	50	66	15	414	536	24321.0055
28	500	14	25	50	66	M8	50	66	15	514	593	24321.0060
28	600	14	25	50	66	M8	50	66	15	614	570	24321.0065
30	200	17	27	51	68	M8	51	68	15	217	429	24321.0070
30	300	17	27	51	68	M8	51	68	15	317	489	24321.0075

d ₁	l ₁ ±0.25	a	b ₁	b ₂	尺寸						[g]	品号
					b ₃	d ₂	h ₁	h ₂	h ₃ min	l ₂		
[mm]												
30	350	17	27	51	68	M8	51	68	15	367	501	24321.0080
30	400	17	27	51	68	M8	51	68	15	417	538	24321.0085
30	500	17	27	51	68	M8	51	68	15	517	613	24321.0090
30	600	17	27	51	68	M8	51	68	15	617	669	24321.0095
黑色												
20	180	12	24	42	54	M6	42	54	12	192	244	24321.0505
20	200	12	24	42	54	M6	42	54	12	212	244	24321.0510
20	250	12	24	42	54	M6	42	54	12	262	265	24321.0515
20	300	12	24	42	54	M6	42	54	12	312	280	24321.0520
20	350	12	24	42	54	M6	42	54	12	362	296	24321.0525
20	400	12	24	42	54	M6	42	54	12	412	317	24321.0530
28	200	14	25	50	66	M8	50	66	15	214	424	24321.0535
28	250	14	25	50	66	M8	50	66	15	264	455	24321.0540
28	300	14	25	50	66	M8	50	66	15	314	480	24321.0545
28	350	14	25	50	66	M8	50	66	15	364	501	24321.0550
28	400	14	25	50	66	M8	50	66	15	414	536	24321.0555
28	500	14	25	50	66	M8	50	66	15	514	593	24321.0560
28	600	14	25	50	66	M8	50	66	15	614	570	24321.0565
30	200	17	27	51	68	M8	51	68	15	217	429	24321.0570
30	300	17	27	51	68	M8	51	68	15	317	489	24321.0575
30	350	17	27	51	68	M8	51	68	15	367	501	24321.0580
30	400	17	27	51	68	M8	51	68	15	417	538	24321.0585
30	500	17	27	51	68	M8	51	68	15	517	613	24321.0590
30	600	17	27	51	68	M8	51	68	15	617	669	24321.0595

遵守

符合 RoHS

含铅 - 符合例外 6a / 6b / 6c

含有 >0.1% w/w 的 SVHC 物质

含铅 - SVHC [REACH] 清单截至 2024 年 6 月 27 日

包含 65 号提案的物质



铅暴露会导致癌症和生殖伤害

<https://www.P65Warnings.ca.gov/>

不含冲突矿物

„本产品不含来自刚果民主共和国或邻近国家的任何被指定为“冲突矿物”的物质，例如钽、锡、金或钨。