

## 偏心压板 EH 23410.



### 产品描述

偏心夹具可以快速和安全的夹持和释放，且带有相对大的调整范围和高张力。偏心平华司在任何夹合位置，皆可达成无段径向夹持效果。此外，偏心夹具是自锁的。移除推力华司后，夹具可做为无段止动元件。

### 材质

- 把手条**
- 钢，研磨，染黑
  - 不锈钢 1.4305，钝化喷砂

### 本体

- 钢，表面硬化，染黑
- 不锈钢 1.4305，镀镍

### 螺丝

- 钢，硬化，染黑
- 不锈钢 1.4021，热处理，镀镍

### 球形手把

- PF 31 塑胶，黑色，DIN 319

### 组装

使用螺栓 M10 (WS 6) 固定。确保最大紧固扭力 40 Nm。

### 操作

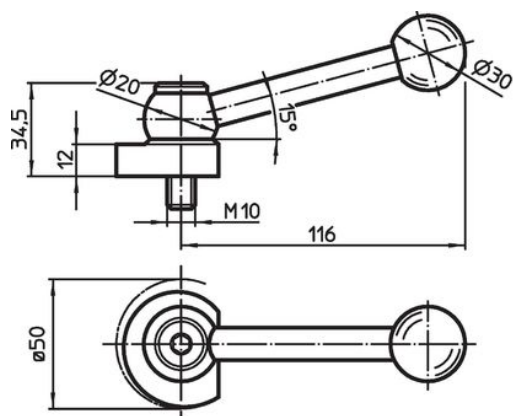
螺栓和华司是可调整的。一旦锁附，夹持可以简单的被旋转到所需的位置。针对品号 23410.0050 / .0051，锯齿可帮助将夹合杆放到所需位置。

### 更多信息

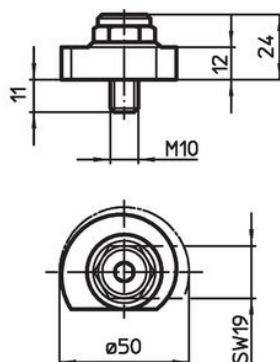
### 注意事项

左旋形式可以依据需求供应。

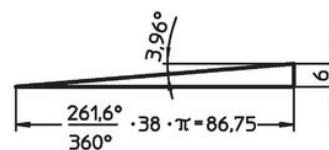
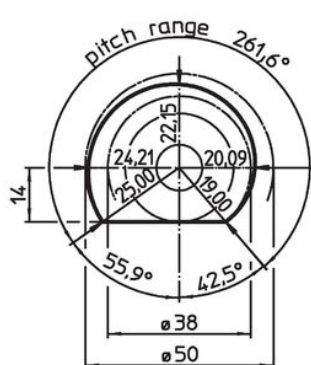
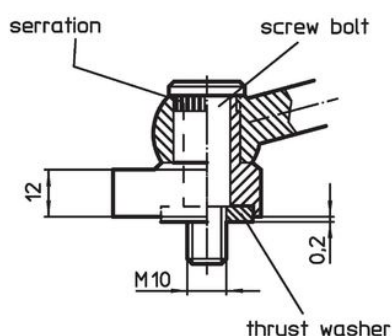
### 图面




picture 1



picture 2



订单信息

	 [g]	品号
含夹持把手 – 相片 1, 钢	317	23410.0050
含夹持把手 – 相片 1, 不锈钢	317	23410.0051
含夹持螺丝 – 相片 2, 钢	159	23410.0150
含夹持螺丝 – 相片 2, 不锈钢	159	23410.0151

遵守

For detailed compliance information please select the desired article number.